

TÉRMICAS

SERIE XF



CPCD15-XW97F

CONTRAPESADA TÉRMICA

1.5 T

- Productividad
- Operación sencilla
- Mantenimiento sencillo
- Seguridad y Fiabilidad



Sobre la CPCD15-XW97F

■ Productividad

Sistema de dirección hidráulica con detección de carga dinámica, sistema de iluminación eficiente y un menor consumo de combustible, se combinan para proporcionar una mayor productividad y reducir los costes de explotación.

■ Operación Sencilla

En el desarrollo de la nueva serie XF se ha tenido muy en cuenta el confort y la facilidad de manejo; por ejemplo, para mejorar los niveles de vibración se ha adoptado un amortiguador de motor compuesto y una cadena cinemática totalmente flotante. Un entorno de trabajo cómodo para el operador también contribuye a aumentar la productividad.

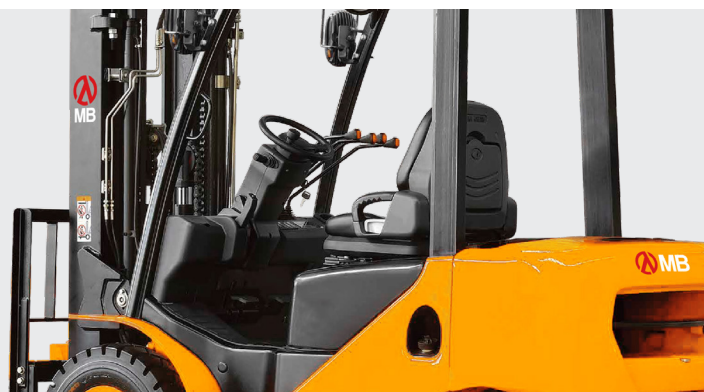
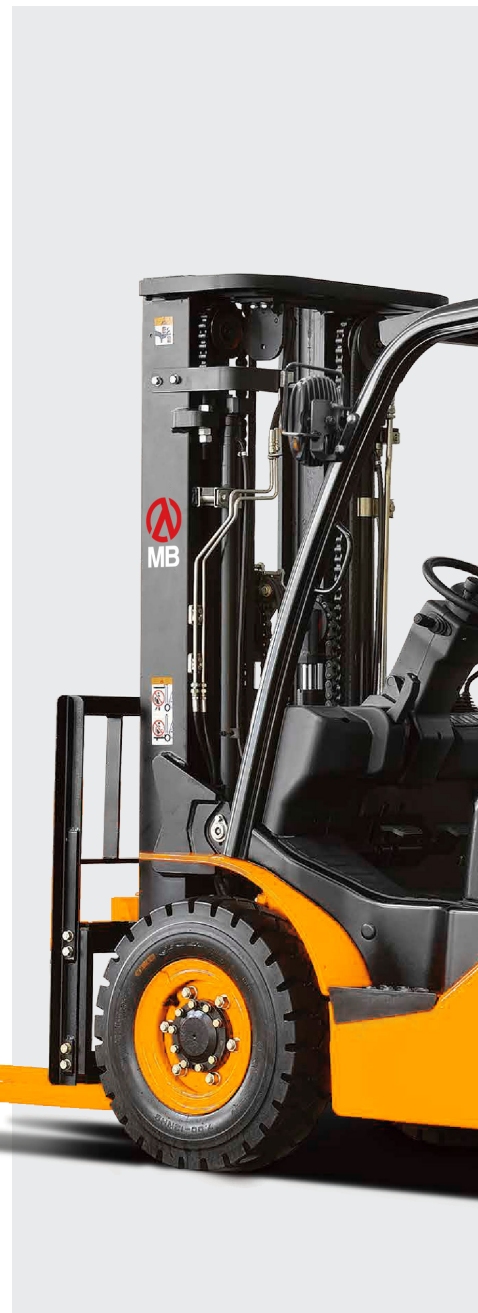
Campo de visión amplio y óptimo en todas las direcciones para aumentar la seguridad.

■ Mantenimiento Sencillo

Un diseño cuidado, facilita la inspección y el mantenimiento. El fácil mantenimiento reduce el tiempo de inactividad y ayuda a reducir también los costes.

■ Seguridad y Fiabilidad

Una amplia gama de tecnologías se aplican para garantizar una seguridad absoluta, tanto para el operador como para los que se encuentran en el entorno.





► Características

| | | | | |
|-----------------------|--------------------------------------------------------------------------------------------------------------------------------|-----------|------------------------|----------------------------|
| 1.1 | Fabricante | | | HANGCHA GROUP CO.,LTD. |
| 1.2 | Modelo | | | CPCD15-XW97F |
| 1.3 | Motor | | | DIESEL |
| 1.5 | Capacidad de carga | Q | kg | 1500 |
| 1.6 | Centro de carga | c | mm | 500 |
| 1.8 | Centro de eje a la horquilla | x | mm | 405 |
| | Saliente trasero | | mm | 405 |
| 1.9 | Distancia entre ejes | y | mm | 1475 |
| Peso | | | | |
| 2.1 | Peso | | | 2650 |
| 2.2 | Distribución del peso | Con carga | Delantera (Conducción) | 3660 |
| | | | Trasera (Carga) | 490 |
| 2.3 | | Sin carga | Delantera (Conducción) | 1240 |
| | | | Trasera (Carga) | 1410 |
| Chasis | | | | |
| 3.2 | Tamaño neumático, ruedas de tracción (diámetro x ancho) | | | 6.50-10-10PR |
| 3.3 | Tamaño neumático, ruedas de carga (diámetro x ancho) | | | 5.00-8-10PR |
| 3.6 | Ancho de pista, parte delantera/ lado de conducción | | b10 mm | 900 |
| 3.7 | Ancho de pista, parte trasera/ lado de carga | | b11 mm | 920 |
| Dimensiones | | | | |
| 4.1 | Inclinación del mástil/horquilla hacia adelante/atrás | | α/ β (°) | 6/12 |
| 4.2 | Altura del mástil replegado | | h1 mm | 1995 |
| 4.3 | Elevación libre | | h2 mm | 155 |
| 4.4 | Altura de elevación | | h3 mm | 3000 |
| 4.5 | Altura del mástil extendido | | h4 mm | 3955 |
| 4.7 | Altura de la protección superior (Cabina) | | h6 mm | 2125(2205*) |
| 4.20 | Longitud sin horquillas | | l2 mm | 2285 |
| 4.21 | Ancho total | | b1 mm | 1080 |
| 4.22 | Dimensiones de las horquillas | | s/e/l mm | 920x100x35 |
| 4.31 | Distancia al suelo cargado por debajo del mástil | | m1 mm | 115 |
| 4.32 | Distancia al suelo desde el centro de los ejes | | m2 mm | 140 |
| 4.35 | Radio de giro (Exterior) | | WA MM | 1990 |
| - | Diámetro x carrera “Anchura mínima del pasillo de apilado en ángulo recto (añadir la longitud de la carga y el espacio libre)” | | mm | 2395 |
| Funcionamiento | | | | |
| 5.1 | Velocidad de desplazamiento (Con carga/Sin carga) | | km/h | -/19 |
| 5.2 | Velocidad de elevación (Con carga/Sin carga) | | m/s | 0.680/- |
| 5.3 | Velocidad de descenso (Con carga/Sin carga) | | m/s | 0.500/- |
| 5.5 | Drawbar pull, laden/unladen | | N | 16800/- |
| 5.7 | Inclinación, con carga/sin carga | | % | 34/- |
| Motor | | | | |
| 7.1 | Fabricante del motor/tipo | | | KUBOTA V2607-CR-ESB |
| - | Emisión STD | | | EU StageV EPA/CARB Tier4 F |
| 7.2 | Potencia de motor acorde a DIN ISO 1585 | | kW | 37,4 |
| 7.3 | Velocidad nominal | | min | 2400 |
| 7.4 | Número de cilindros/desplazamiento | | (-)/(cm³) | 4/2615 |
| 7.10 | Voltaje de la batería / Capacidad Nominal | | V/Ah | 12/90 |
| - | Par nominal | | N·m/r/min | 171.5/1500 |
| - | Diámetro x Carrera | | mm | 87X110 |
| - | Fabricante de la transmisión | | | HANGCHA |
| - | Tipo de transmisión | | | Powershift |
| - | Etapa hacia adelante/hacia atrás | | | 1/1 |
| Otras características | | | | |
| 10.1 | Presión para los accesorios | | bar | 145 |
| 10.4 | Capacidad del depósito | | litros | 50 |

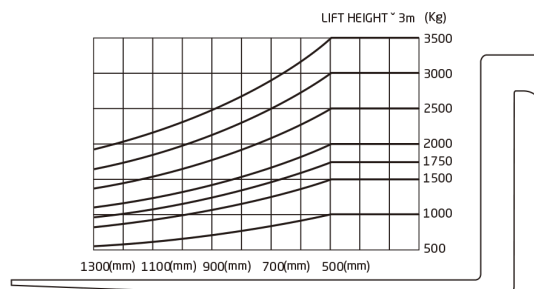
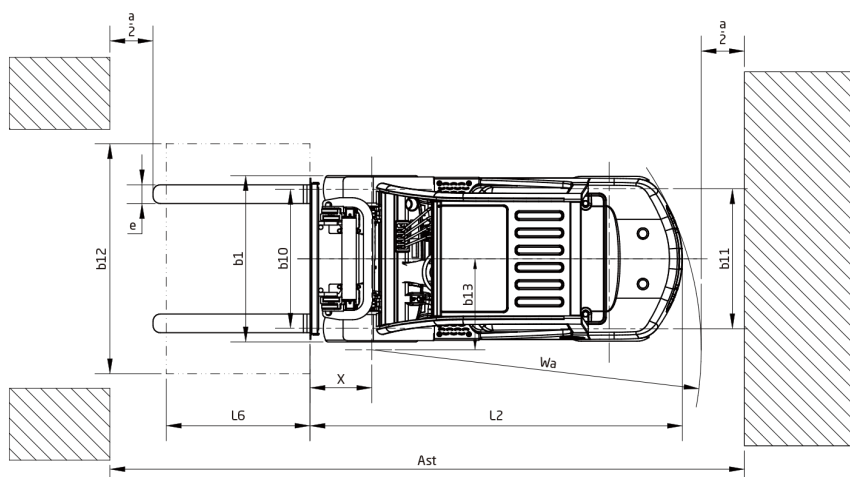
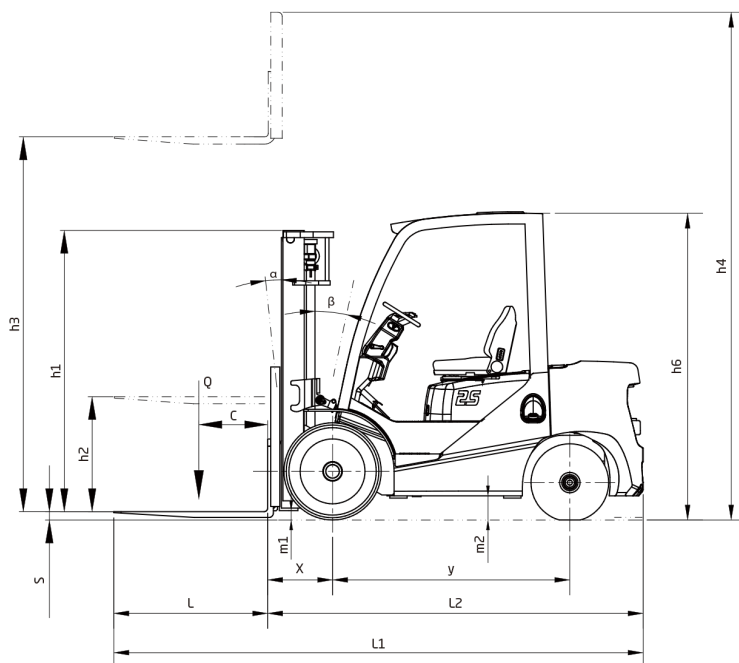
*Con asiento con suspensión o cabina

Datos técnicos según VDI2198:

Las especificaciones de la tabla son sólo para modelos estándar. Si necesita más información, contacte con nosotros. Estas especificaciones están sujetas a cambios sin previo aviso.



Sobre la CPCD15-XW97F





Opciones de mástil CPCD15-XW97F

| TIPO | MODELO | MÁX ALTURA DE HORQUILLA | Altura total | | | Elevación Libre | | Saliente Delantero | Rango de Inclinación | | Capacidad | |
|-------------------------|---------|-------------------------|--------------|--------------|--------------|-----------------|--------------|--------------------|----------------------|-------|-----------------------|-----------------|
| | | | Replegado | Extendido | | Sin Respaldo | Con Respaldo | | Delante | Atrás | Cap. de carga a 500mm | |
| | | | | Sin Respaldo | Con Respaldo | | | | | | Neumático Simple | Neumático Doble |
| | | | | | | | | | | | | |
| | | | mm | mm | mm | mm | mm | | mm | mm | (°) | (°) |
| Mástil de Visión Amplia | X15M200 | 2000 | 1495 | 2565 | 2955 | 155 | 155 | 405 | 6 | 12 | 1500 | 1500 |
| | X15M250 | 2500 | 1745 | 3065 | 3455 | 155 | 155 | 405 | 6 | 12 | 1500 | 1500 |
| | X15M270 | 2700 | 1845 | 3265 | 3655 | 155 | 155 | 405 | 6 | 12 | 1500 | 1500 |
| | X15M300 | 3000 | 1995 | 3565 | 3955 | 155 | 155 | 405 | 6 | 12 | 1500 | 1500 |
| | X15M330 | 3300 | 2145 | 3865 | 4255 | 155 | 155 | 405 | 6 | 12 | 1500 | 1500 |
| | X15M350 | 3500 | 2245 | 4065 | 4455 | 155 | 155 | 405 | 6 | 12 | 1500 | 1500 |
| | X15M370 | 3700 | 2395 | 4265 | 4655 | 155 | 155 | 405 | 6 | 12 | 1500 | 1500 |
| | X15M400 | 4000 | 2595 | 4600 | 4955 | 155 | 155 | 405 | 6 | 12 | 1500 | 1500 |
| | X15M430 | 4300 | 2745 | 4900 | 5255 | 155 | 155 | 405 | 6 | 6 | 1450 | 1450 |
| | X15M450 | 4500 | 2845 | 5100 | 5455 | 155 | 155 | 405 | 6 | 6 | 1400 | 1400 |
| | X15M470 | 4700 | 2945 | 5300 | 5655 | 155 | 155 | 405 | 6 | 6 | 1350 | 1350 |
| | X15M500 | 5000 | 3095 | 5600 | 5955 | 155 | 155 | 405 | 6 | 6 | 1300 | 1300 |
| | X15M550 | 5500 | 3345 | 6100 | 6455 | 155 | 155 | 405 | 6 | 6 | / | 1150 |
| | X15M600 | 6000 | 3595 | 6600 | 6955 | 155 | 155 | 405 | 6 | 6 | / | 1050 |
| Mástil Duplex | X15U200 | 2000 | 1560 | 2585 | 2945 | 975 | 615 | 405 | 6 | 12 | 1500 | 1500 |
| | X15U250 | 2500 | 1810 | 3085 | 3445 | 1225 | 865 | 405 | 6 | 12 | 1500 | 1500 |
| | X15U270 | 2700 | 1910 | 3285 | 3645 | 1325 | 965 | 405 | 6 | 12 | 1500 | 1500 |
| | X15U300 | 3000 | 2010 | 3590 | 3950 | 1425 | 1065 | 405 | 6 | 12 | 1500 | 1500 |
| | X15U330 | 3300 | 2160 | 3885 | 4245 | 1575 | 1215 | 405 | 6 | 12 | 1500 | 1500 |
| | X15U350 | 3500 | 2260 | 4085 | 4445 | 1675 | 1315 | 405 | 6 | 12 | 1500 | 1500 |
| | X15U370 | 3700 | 2360 | 4285 | 4645 | 1775 | 1415 | 405 | 6 | 12 | 1500 | 1500 |
| | X15U400 | 4000 | 2560 | 4585 | 4945 | 1975 | 1615 | 405 | 6 | 12 | 1500 | 1500 |
| Mástil Triplex | X15N400 | 4000 | 1970 | 4680 | 4955 | 1300 | 1025 | 420 | 6 | 6 | 1400 | 1400 |
| | X15N430 | 4300 | 2070 | 4980 | 5255 | 1400 | 1125 | 420 | 6 | 6 | 1350 | 1350 |
| | X15N450 | 4500 | 2120 | 5130 | 5455 | 1500 | 1175 | 420 | 6 | 6 | 1300 | 1300 |
| | X15N470 | 4700 | 2170 | 5380 | 5750 | 1585 | 1225 | 420 | 6 | 6 | 1250 | 1250 |
| | X15N500 | 5000 | 2270 | 5595 | 5955 | 1685 | 1325 | 420 | 6 | 6 | 1200 | 1250 |
| | X15N550 | 5500 | 2470 | 6095 | 6455 | 1885 | 1525 | 420 | 3 | 6 | 950 | 1150 |
| | X15N600 | 6000 | 2720 | 6730 | 7055 | 2100 | 1775 | 420 | 3 | 6 | 700 | 1050 |
| | X15N650 | 6500 | 2870 | 7180 | 7455 | 2200 | 1925 | 420 | 3 | 6 | / | 800 |
| | X15N700 | 7000 | 2970 | 7595 | 7955 | 2385 | 2025 | 420 | 3 | 6 | / | 550 |

Con desplazador lateral menos 150kg, con desplazador lateral integral menos 100kg.





Estándar

| Transmisión | Dirección | Chásis | Control | Hidráulica |
|---------------------------------------------------------------------------------------------------------------------------------------------------------------------------------------------------------------------------------------------------------------------------------|------------------------------------------------------------------------------------------------------------------------------------------------------------------------------------------------------------------------------------------------------------------------------|-------------------------------------------------------------------------------------------------------------------------------------------------------------------------------------------------------------------------------------------------------------------------------------------------------------------------------------------------------------------------------------------------------------------------------------------------------------------------------------------------------------------------------------------------------------------------------------------------------------------------------------------------|-------------------------------------------------------------------------------------------------------------------------------------------------------------------------------------------------------------------------------------------------------------------------------------------------------------------------------------------------------------------------------------------------------------------------------------|----------------------------------------------------------------------------------------------------------------------------------------------------------------------------------------------------------------------------------|
| <div><div>/ Transmisión suspendida</div><div>/ Filtro de aceite</div><div>/ Varilla de medición</div><div>/ Enfriador de aceite</div><div>/ Freno sin asbesto</div><div>/ Transmisión MS con freno húmedo</div></div> | <div><div>/ Dirección asistida totalmente hidráulica</div><div>/ Volante de menor diámetro</div><div>/ Ajuste del volante</div></div> | <div><div>/ Pedal antideslizante</div><div>/ Pedal de goma</div><div>/ Muelle del capó del motor</div></div> | <div><div>/ Dirección asistida</div><div>/ Pedal de suspensión</div><div>/ Interruptor combinado integrado</div><div>/ Freno de estacionamiento por cable</div></div> | <div><div>/ Control de envío de carga dinámica válvula (Diesel IC)</div><div>/ Filtro de aceite hidráulico</div><div>/ Válvula de autobloqueo del cilindro de inclinación</div><div>/ Varilla de aceite hidráulico</div></div> |
| Carretilla | Potencia | Electrónicos | Mástil | |
| <div><div>/ Dispositivo de tracción</div><div>/ Manijas</div><div>/ Asiento estándar</div><div>/ Protector superior estándar</div><div>/ Cubierta impermeable en el protector</div><div>/ Espejo retrovisor</div><div>/ Neumáticos</div><div>/ Caja de herramientas</div></div> | <div><div>/ Radiador de aluminio de gran capacidad</div><div>/ Pequeño depósito</div><div>/ Filtro de aire Whirlwind</div><div>/ Filtro de seguridad</div><div>/ Silenciador de admisión de alta eficiencia</div><div>/ Silenciador de escape de alta eficiencia</div></div> | <div><div>/ Luces delanteras de alta eficiencia</div><div>/ Luces traseras LED de alta eficiencia</div><div>/ Batería de arranque sin mantenimiento</div><div>/ Controlador combinado</div><div>/ Pantalla LCD</div><div>/ Interruptor neutro</div><div>/ Medidor de tiempo</div><div>/ Medidor de combustible</div><div>/ Indicador de la temperatura del agua</div><div>/ Indicador de precalentamiento</div><div>/ Indicador de carga</div><div>/ Aviso de presión de combustible del motor</div><div>/ Aviso de presión de aceite de la transmisión</div><div>/ Bocina</div><div>/ Zumbador de marcha atrás</div><div>/ Apagado</div></div> | <div><div>/ Mástil dúplex estándar de visión amplia</div><div>/ Horquillas estándar</div><div>/ Carro de horquillas estándar</div><div>/ Soporte de carga estándar</div><div>/ Válvula limitadora de velocidad del mástil</div><div>/ Válvula de seguridad de carga</div><div>/ Dispositivo de amortiguación de bajada del mástil</div><div>/ Dispositivo amortiguador de subida del mástil</div><div>/ Rodillo lateral</div></div> | |

Opciones

| Carretilla | Transmisión | Potencia | Hidráulico | Mástil |
|-----------------------------------------------------------------------------------------------------------------------------------------------------------------------------------------------------------------------------------------------------------------------------------------------------------------------------------------------------------------------------------------------------------------------------------------------------------------------------------------------------------------------------------------------------|----------------------------------------------------------------|----------------------------------------------------------------------------------------------------------------------------------------------------------------------------------------------------------------------------------------------------------------------------------------------------------------------------------------------------------------------------------------------------------------------------------------------------------------------------------------------------------------------|-------------------------------------------------------------------------------------------------------------------------------------------------------------------------------------------------------------|-------------------------------------------------------------------------------------------------------------------------------------------------------------------------------------------------------------------------------------------------------------------------------------------------------------|
| <ul style="list-style-type: none"> / Cabina / Calefacción de la cabina / Ventana delantera / Neumático superelástico / Neumático sin marca (blanco/ / Asiento con suspensión / Extintor / Tapa del cilindro de inclinación / Protector superior de altura / Empuñadura de ayuda a la marcha / Color especial dado / Asiento con sistema de detección / Bota para el cilindro de inclinación / Red de contrapeso | <ul style="list-style-type: none"> / 2-D Ruedas | <ul style="list-style-type: none"> / Sistema de GLP de doble combustible / Radiador de cobre de gran capacidad / Sistema de escape de posición alta / Sistema de escape de posición media / Prelimpiador de aire / Cubierta de red del radiador / Parachispas / Sistema de escape purificado / Soporte de la botella de GLP giratorio / Soporte de la botella de GLP hacia abajo / Protector del ventilador | <ul style="list-style-type: none"> / Válvula hidráulica auxiliar / Sistema de control proporcional electro-hidráulico / Filtro de aceite de retorno | <ul style="list-style-type: none"> / Dúplex de vista amplia freelifit mástil / Mástil triplex de visión amplia mástil / Triplex vista ancha de 4 cilindros / Horquillas especiales / Carro de horquillas más ancho / Soporte de carga más ancho |
| | | | Electrónica | |
| | | | <ul style="list-style-type: none"> / OBD / Luz de trabajo delantera / Luz de trabajo trasera / Luz de advertencia / Aviso del separador de aceite y agua | |



Accesorios Opcionales

- / Pinza para rollos de papel
- / Pinza para balas giratorias
- / Estabilizador de carga
- / Pinza multitambor
- / Pinza para balas
- / Pinza de tambor
- / Pinza de descarga
- / Brazo de grúa
- / Palo de cuerda
- / Desplazador lateral
- / Horquillas giratorias
- / Alargador de horquilla
- / Dispositivo de liberación de carga
- / Pinza de cartón
- / Dispositivo de empuje-tracción
- / Cuchara
- / Gancho
- / Horquilla alargada



MB Forklift se reserva el derecho de realizar cualquier cambio sin previo aviso en relación con los colores, el equipamiento o las especificaciones detalladas en esta ficha técnica, o de suspender modelos individuales. Los colores de los vehículos entregados pueden diferir ligeramente de los que aparecen en este documento. Las especificaciones varían para los distintos países en función de las condiciones del mercado local. Consulte con su distribuidor MB Forklift para asegurarse de que el vehículo entregado corresponda a sus expectativas. Todos los valores se determinan en base al estado estándar y pueden variar, debido a las tolerancias del motor y del sistema, al estado del vehículo y a las condiciones de funcionamiento. Algunos equipamientos mostrados en las fotos podrían ser opcionales.