

DIÉSEL

SERIE X



CPCD180-XRH9G

CARRETILLA ELEVADORA CONTRAPESADA | 18.0 T

⚡ Batería 2×12V 120Ah

- Alto rendimiento
- Confort
- Fiabilidad
- Funcionamiento preciso

www.mb-maquinaria.com



Sobre la CPCD180-XRH9G

■ Alto rendimiento

Se mejora el rendimiento. La velocidad de desplazamiento y la velocidad de elevación mejoran entre un 10% y un 20%. Se reduce la carrocería de la carretilla y se refuerza su flexibilidad. Gracias a la tecnología CAE (ingeniería asistida por ordenador), los componentes estructurales están más equilibrados.

■ Confort

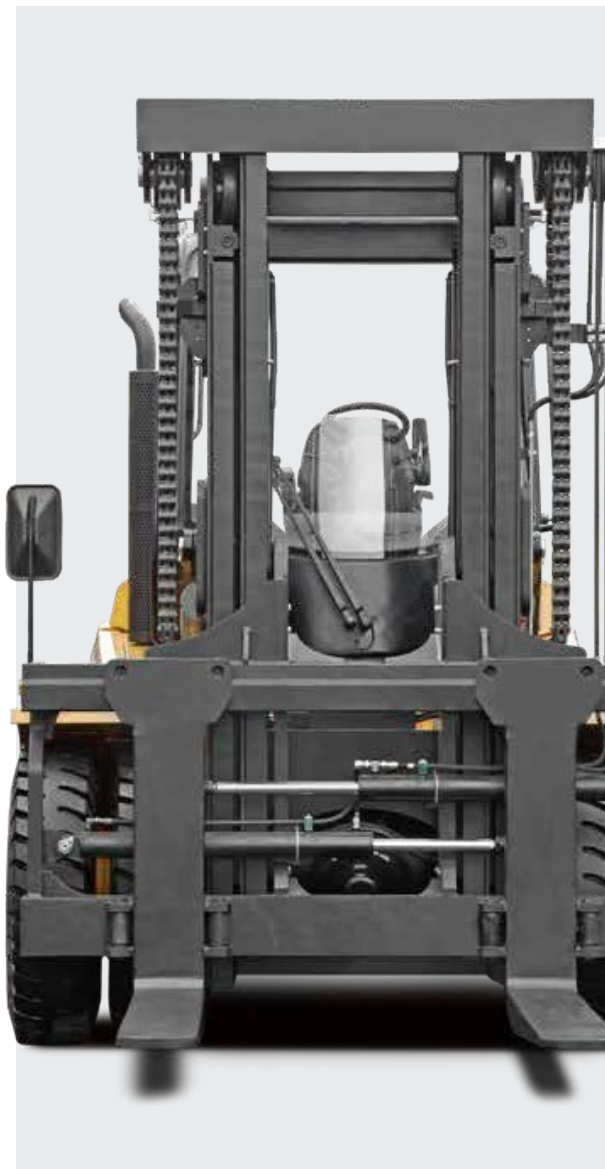
Con el nuevo estilo de cabina totalmente suspendida y de visión general, el perfil del camión se optimiza y la visión es más excelente. Los ornamentos interiores se forman, la sensación es más cómoda; marco integral de tubo de acero en forma proporciona una alta resistencia y una mejor sellado.

■ Fiabilidad

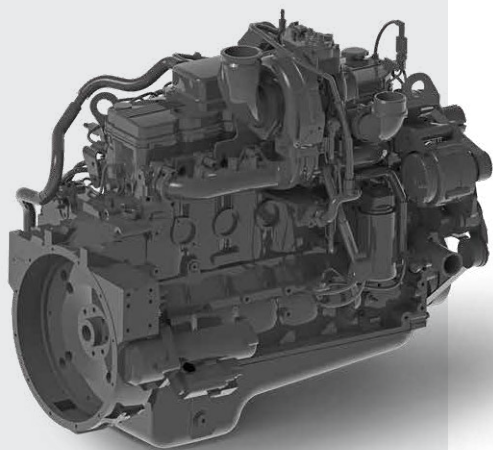
Mayor digitalización, controlador central adicional, estructura de bus CAN, diagnóstico múltiple incorporado, funciones de gestión y alarma de fallos son convenientes para el diagnóstico.

■ Funcionamiento preciso

Sistema fingertip integrado, control piloto, inteligente y preciso; Optimización de la curva del freno hidráulico, control suave y fácil.



Soluciones eficaces y fiables para sus necesidades

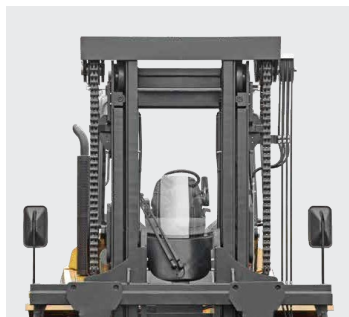


Con MB puede cumplir todas las normas de emisiones Stage V/Tier 4f, que satisfacen las demandas de los clientes en cuanto a valor, innovación y rendimiento. Las tecnologías incluyen sistemas de combustible common rail, reducción catalítica selectiva (SCR) con turbocompresor e intercooler, catalizadores de oxidación diésel (DOC) y filtros de partículas diésel (DPF). Diseñadas y optimizadas para cada modelo de motor, nuestras carretillas elevadoras maximizan la eficiencia y la fiabilidad.

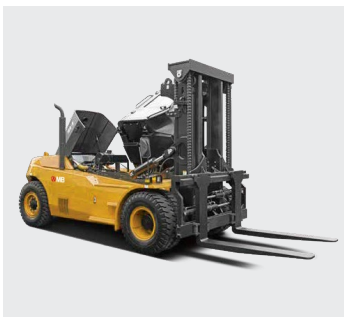


CPCD180-XRH9G

CARRETILLA ELEVADORA CONTRAPESADA 18.0 T



El diseño general ofrece una excelente visibilidad panorámica.



Gracias a su diseño exclusivo, la cabina se puede inclinar sin necesidad de herramientas.



Sistema de imagen opcional con cámara delantera y trasera, que aumenta enormemente la seguridad.



La caja de cambios ZF con control microelectrónico proporciona un cambio de potencia de 3 velocidades.



El sistema hidráulico con detección de carga proporciona una alta eficiencia y ahorro de energía.



El pedal antideslizante proporciona gran seguridad y fácil mantenimiento.



El compartimento de las pilas es fácil de abrir para facilitar el mantenimiento.



El instrumento LCD de nuevo diseño tiene funciones más completas y un rendimiento más estable.



Asiento suspendido con sistema fingertip que puede ajustarse fácilmente.



Eje de tracción de alta resistencia KESSLER, deceleración en dos etapas.





CPCD180-XRH9G

CARRETILLA ELEVADORA CONTRAPESADA 18.0 T

► Características

1.1	Fabricante			HANGCHA GROUP CO.,LTD.
1.2	Modelo			CPCD180-XRH9G
1.3	Motor			Diesel
1.4	Tipo de operario			Sentado
1.5	Capacidad de carga	Q	kg	18000
1.6	Centro de carga	c	mm	900
1.8	Centro de eje a la horquilla	x	mm	940
1.9	Distancia entre ejes	y	mm	3750
Peso				
2.1	Peso		kg	24400
Chasis				
3.1	Tipo de neumático			Neumático
3.2	Tamaño del neumático delantero			12.00-24-20PR
3.3	Tamaño del neumático trasero			12.00-24-20PR
3.5	Número de ruedas delanteras/traseras (x = ruedas motrices)			4x/2
3.6	Ancho de pista, parte delantera	b10	mm	2013
3.7	Ancho de pista, parte trasera	b11	mm	2200
Dimensiones				
4.1	Inclinación del mástil/horquilla hacia adelante/atrás	α/β(°)		6/12
4.2	Altura del mástil replegado	h1	mm	3400
4.3	Elevación libre	h2	mm	110
4.4	Altura de elevación	h3	mm	3000
4.5	Altura del mástil extendido	h4	mm	4900
4.7	Altura de la protección superior (Cabina)	h6	mm	3360
4.8	Altura del asiento/altura del soporte	h7	mm	2070
4.12	Altura de acoplamiento	h10	mm	600
4.19	Longitud total	l1	mm	8030
4.20	Longitud sin horquillas	l2	mm	5590
4.21	Ancho total	b1/b2	mm	2700/2500
4.22	Dimensiones de las horquillas	s/e/l	mm	110×250×1820
4.24	Ancho del portahorquillas	b3	mm	2640
4.25	Distancia entre brazos de la horquilla	b5	mm	750/2400
4.31	Distancia al suelo cargado por debajo del mástil	m1	mm	250
4.32	Distancia al suelo desde el centro de los ejes	m2	mm	370
4.34.1	Ancho de pasillo para palets 1000 x 1200 transversal	Ast	mm	8040
4.34.2	Ancho de pasillo para palets 1200 x 1000 Longitudinales	Ast	mm	8640
4.35	Radio de giro	Wa	mm	5100
4.36	Distancia mínima del punto de giro	b13	mm	1800
Funcionamiento				
5.1	Velocidad de desplazamiento (Con carga/Sin carga)		km/h	28/26
5.2	Velocidad de elevación (Con carga/Sin carga)		mm/s	0.37/0.32
5.3	Velocidad de descenso (Con carga/Sin carga)		mm/s	0.36/0.33
5.5	Drawbar pull (Con carga/Sin carga)		N	125000/65000
5.7	Gradeability (Con carga)		%	25/-
5.10	Freno de servicio			Freno de disco húmedo
-	Freno de estacionamiento			Freno multidisco de accionamiento por muelle y desbloqueo hidráulico
Motor				
7.1	Fabricante del motor/tipo			CUMMINS/B6.7
	Emisión STD			Stage V/Tier 4
7.2	Potencia de motor acorde a DIN ISO 1585	kW		149
7.3	Velocidad nominal	r/min		2200
7.4	Número de cilindros/desplazamiento	(-)/(cm³)		6/6700
7.5	Vehicle electrical system voltage	V		24
	Battery voltage/nominal capacity	V/Ah		2×12/120
	Rated torque	N·m/r/min		990/1300
	Transmissions Manufacturer			ZF
	Transmissions Type			3WG171
	Stage FWD/RVS			3/3



CPCD180-XRH9G

CARRETILLA ELEVADORA

CONTRAPESADA 18.0 T

►Características

Otras características				
10,1	Operating pressure for attachments	bar		250
10,2	Oil volume for attachments	l/min		265
10,3	Hydraulic Tank - capacity (drain & refill)	liter		360
10,4	Fuel tank capacity	liter		320
10,7	Sound pressure level at the driver's seat	dB (A)		78

Datos técnicos:

Las especificaciones de la tabla son sólo para modelos estándar. Si necesita más información, contacte con nosotros. Estas especificaciones están sujetas a cambios sin previo aviso.

Sobre la CPCD180-XRH9G

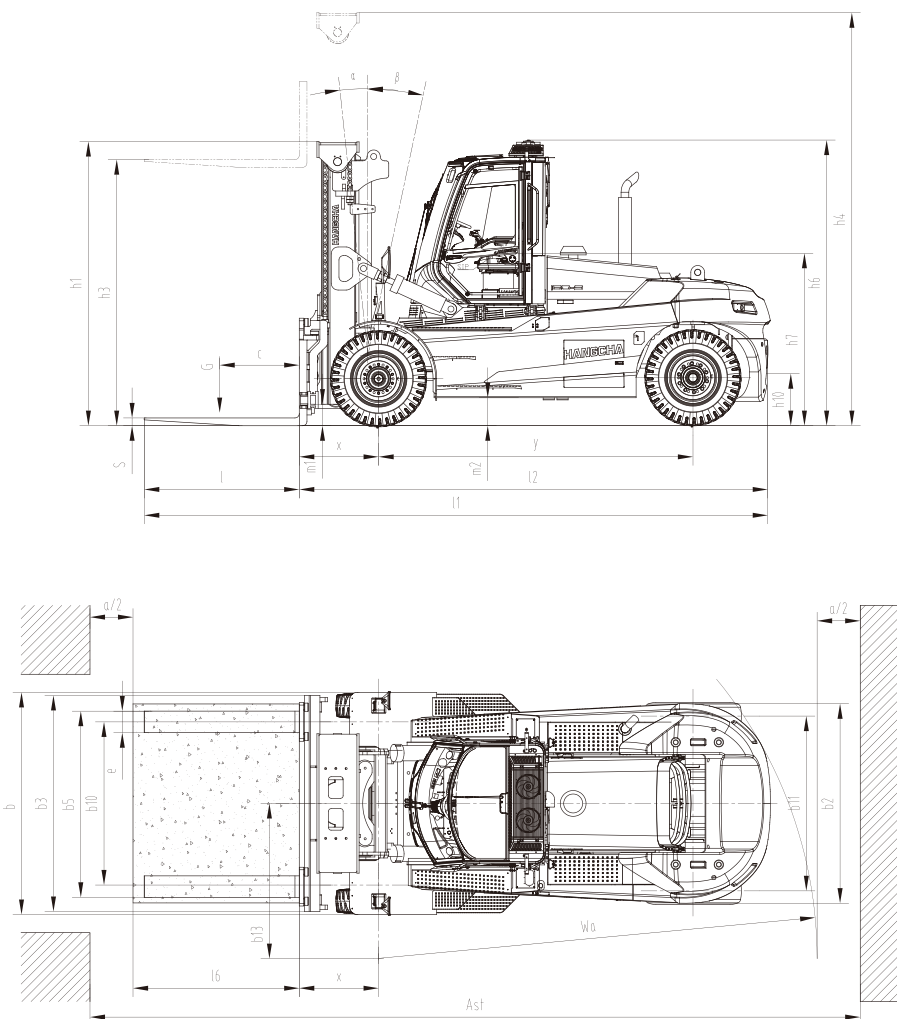
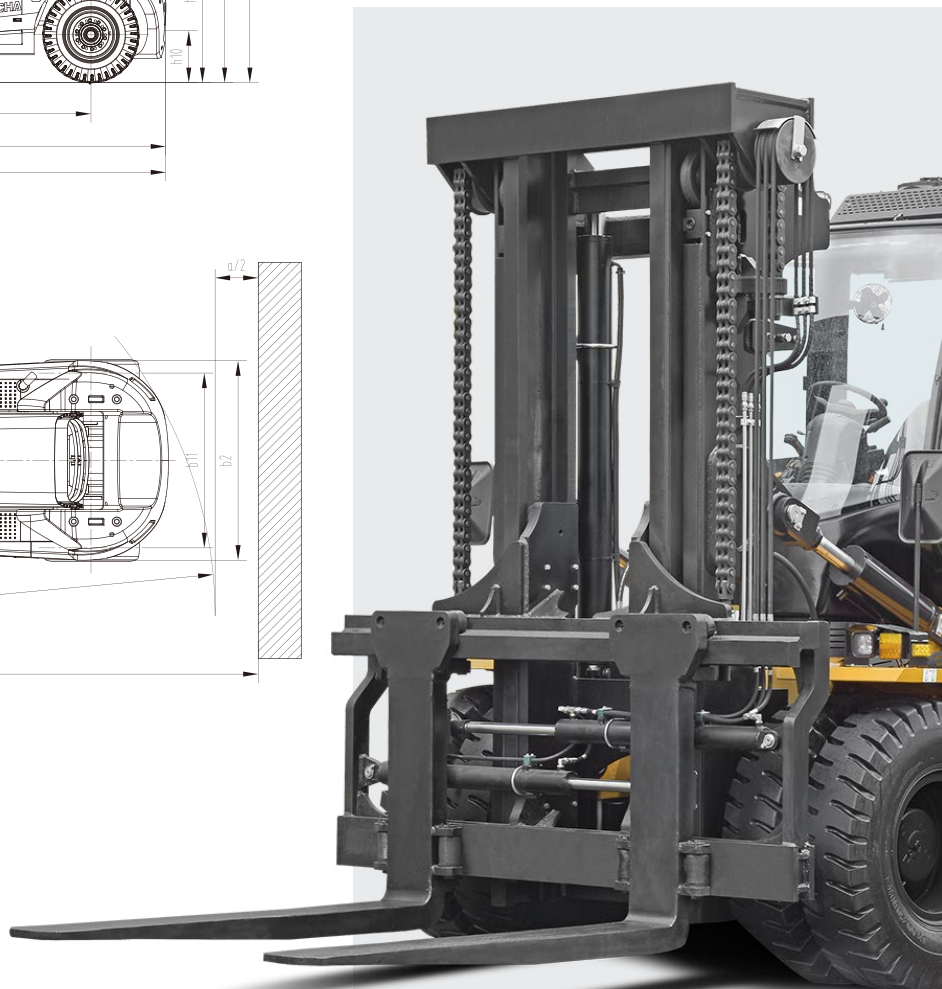
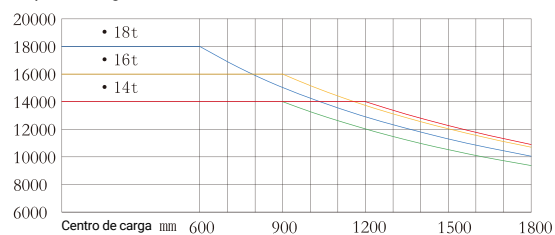


Gráfico de Capacidades

Capacidad kg





CPCD180-XRH9G

CARRETILLA ELEVADORA CONTRAPESADA 18.0 T

Opciones de mástil CPCD180-XRH9G

TIPO	MODELO	MÁX ALTURA DE HORQUILLA	Altura total				Rango de Inclinación	Capacidad
			Replegado		Extendido		Delante/ Atrás	Capacidad de carga a 600/900/1200mm
			16t/1200 18t/900/1200	Otros	16t/1200 18t/900/1200	Otros		
			mm	mm	mm	mm		18t
Mástil de visión amplia	GXR140/141/160/X180/163/180/183M300	3000	3400	3300	4900	4800	6/12	18000
	GXR140/141/160/X180/163/180/183M330	3300	3550	3450	5200	5100	6/12	18000
	GXR140/141/160/X180/163/180/183M360	3600	3700	3600	5500	5400	6/12	18000
	GXR140/141/160/X180/163/180/183M400	4000	3900	3800	5900	5800	6/12	18000
	GXR140/141/160/X180/163/180/183M430	4300	4100	4000	6250	6150	6/12	18000
	GXR140/141/160/X180/163/180/183M450	4500	4200	4100	6450	6350	6/12	18000
	GXR140/141/160/X180/163/180/183M480	4800	4350	4250	6750	6650	6/6	18000
	GXR140/141/160/X180/163/180/183M500	5000	4450	4350	6950	6850	6/6	18000
	GXR140/141/160/X180/163/180/183M550	5500	4750	4650	7500	7400	3/6	16500
	GXR140/141/160/X180/163/180/183M600	6000	5000	4900	8000	7900	3/6	15000
	GXR140/141/160/X180/163/180/183M650	6500	5300	5200	8550	8450	3/6	13500





CPCD180-XRH9G

CARRETILLA ELEVADORA CONTRAPESADA 18.0 T



Estándar

- / Mástil dúplex
- / Palanca de control única - Funcionamiento en posición de horquilla
- / Aire acondicionado de refrigeración/calefacción
- / Dirección asistida totalmente hidráulica
- / Válvula cuádruple multivías
- / Sistema OPS Columna de dirección ajustable
- / Circuito de aceite antivuelco
- / Válvula de autobloqueo
- / Válvula de límite de velocidad de elevación
- / Escape de alta posición
- / Dispositivo de tracción
- / Interruptor Power-o
- / Radar de marcha atrás
- / Indicador de estructura CAN-bus
- / Lámparas LED
- / Rueda neumática
- / Zumbador de marcha atrás
- / Bocina de caracol
- / Cabina basculante manual
- / Reposabrazos ajustable
- / Herramientas

Accesorios Opcionales

- / Color del cliente
- / Horquillas especiales
- / Pórticos de otras especificaciones
- / Neumático macizo
- / Interfono de a bordo
- / Alarma acústica de marcha atrás
- / Lámpara de alarma
- / Sistema de videovigilancia
- / Extintor de chispas
- / Extintor de incendios (2kg/4kg)
- / Dispositivo automático de extinción de incendios
- / Lámpara de trabajo LED
- / Sistema de grabación de conducción de cuatro circuitos
- / Dispositivo de límite de velocidad
- / Lámpara azul
- / Sistema de pesaje
- / Prefiltro de aire
- / Cadena de conducción electrostática
- / Ventilador
- / Cabina basculante electrohidráulica

2024© MB Forklift® una marca de Ática Redex®

MB Forklift se reserva el derecho de realizar cualquier cambio sin previo aviso en relación con los colores, el equipamiento o las especificaciones detalladas en esta ficha técnica, o de suspender modelos individuales. Los colores de los vehículos entregados pueden diferir ligeramente de los que aparecen en este documento. Las especificaciones varían para los distintos países en función de las condiciones del mercado local. Consulte con su distribuidor MB Forklift para asegurarse de que el vehículo entregado corresponda a sus expectativas. Todos los valores se determinan en base al estado estándar y pueden variar, debido a las tolerancias del motor y del sistema, al estado del vehículo y a las condiciones de funcionamiento. Algunos equipamientos mostrados en las fotos podrían ser opcionales.