

TÉRMICAS

SERIE XF



CPCD45-XW99BN

CONTRAPESADA TÉRMICA
4.5 T

- Productividad
- Operación sencilla
- Mantenimiento sencillo
- Seguridad y Fiabilidad

www.mbforklift.com



Sobre la CPCD45-XW99BN

■ Productividad

Sistema de dirección hidráulica con detección de carga dinámica, sistema de iluminación eficiente y un menor consumo de combustible, se combinan para proporcionar una mayor productividad y reducir los costes de explotación.

■ Operación Sencilla

En el desarrollo de la nueva serie XF se ha tenido muy en cuenta el confort y la facilidad de manejo; por ejemplo, para mejorar los niveles de vibración se ha adoptado un amortiguador de motor compuesto y una cadena cinemática totalmente flotante. Un entorno de trabajo cómodo para el operador también contribuye a aumentar la productividad.

Campo de visión amplio y óptimo en todas las direcciones para aumentar la seguridad.

■ Mantenimiento Sencillo

Un diseño cuidado, facilita la inspección y el mantenimiento. El fácil mantenimiento reduce el tiempo de inactividad y ayuda a reducir también los costes.

■ Seguridad y Fiabilidad

Una amplia gama de tecnologías se aplican para garantizar una seguridad absoluta, tanto para el operador como para los que se encuentran en el entorno.





► Características

1.1	Fabricante	HANGCHA GROUP CO.,LTD.		
1.2	Modelo	CPCD45-XW99BN		
1.3	Motor	Diesel		
1.4	Tipo de operario	Sentado		
1.5	Capacidad de carga	Q	kg	4500(4000)
1.6	Centro de carga	c	mm	500(600)
1.8	Centro de eje a la horquilla	x	mm	550
	Saliente trasero		mm	565
1.9	Distancia entre ejes	y	mm	2000
Peso				
2.1	Peso		kg	6700
2.2	Distribución del peso	Con carga	Delantera (Conducción)	kg 9825
			Trasera (Carga)	kg 1375
2.3		Sin carga	Delantera (Conducción)	kg 3020
			Trasera (Carga)	kg 3680
	Contador de peso		kg	2315
Chasis				
3.1	Tipo de neumático			pneumatic
3.2	Tamaño neumático, ruedas de tracción (diámetro x ancho)			300-15-18PR
3.3	Tamaño neumático, ruedas de carga (diámetro x ancho)			7.00-12-12PR
3.6	Ancho de pista, parte delantera/ lado de conducción	b10	mm	1203
3.7	Ancho de pista, parte trasera/ lado de carga	b11	mm	1130
Dimensiones				
4.1	Inclinación del mástil/horquilla hacia adelante/atrás	$\alpha / \beta (^{\circ})$		6/12
4.2	Altura del mástil plegado	h1	mm	2245
4.3	Elevación libre	h2	mm	160
4.4	Altura de elevación	h3	mm	3000
4.5	Altura del mástil extendido	h4	mm	4170
4.7	Altura de la protección superior (Cabina)	h6	mm	2270
4.8	Altura del asiento/altura del soporte		mm	1306
4.12	Altura de acoplamiento		mm	450
4.19	Longitud total		mm	4185
4.20	Longitud sin horquillas	l2	mm	3115
4.21	Ancho total	b1	mm	1503
4.22	Dimensiones de las horquillas	s/e/l	mm	1070x150x50
4.24	Ancho del portahorquillas		mm	1250
4.25	Distancia entre brazos de la horquilla	b5	mm	310~1200
4.31	Distancia al suelo cargado por debajo del mástil	m1	mm	170
4.32	Distancia al suelo desde el centro de los ejes	m2	mm	230
4.34.1				4470
4.34.2				4670
4.35	Radio de giro (Exterior)	WA	MM	2720
4.36				845
-	Diámetro x carrera "Anchura mínima del pasillo de apilado en ángulo recto (añadir la longitud de la carga y el espacio libre)"		mm	3270
Funcionamiento				
5.1	Velocidad de desplazamiento (Con carga/Sin carga)		km/h	-/24
5.2	Velocidad de elevación (Con carga/Sin carga)		m/s	0.500/-
5.3	Velocidad de descenso (Con carga/Sin carga)		m/s	0.500/-
5.5	Drawbar pull, laden/unladen		N	38500/-
5.7	Inclinación, con carga/sin carga		%	25/-
Motor				
7.1	Fabricante del motor/tipo			KUBOTA V3307-CR-TIE5B
-	Emisión STD			EU StageV EPA/CARB Tier4 F
7.2	Potencia de motor acorde a DIN ISO 1585		kW	54.6
7.3	Velocidad nominal		min	2200
7.4	Número de cilindros/desplazamiento		(-)/(cm³)	4/3.331
7.10	Voltaje de la batería / Capacidad Nominal		V/Ah	12/105

*Con asiento con suspensión o cabina

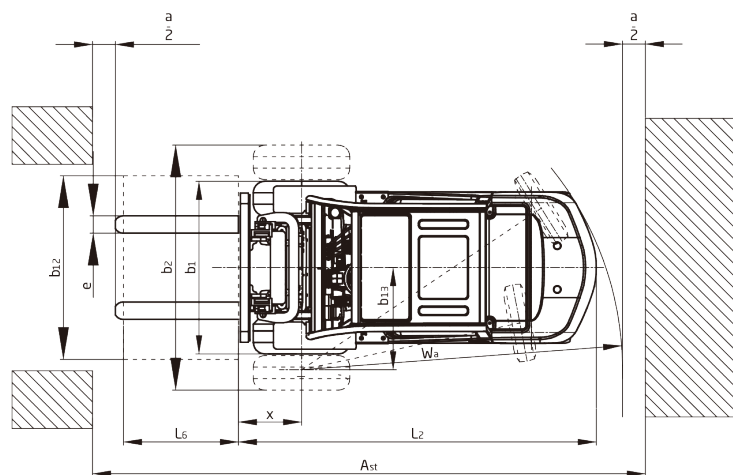
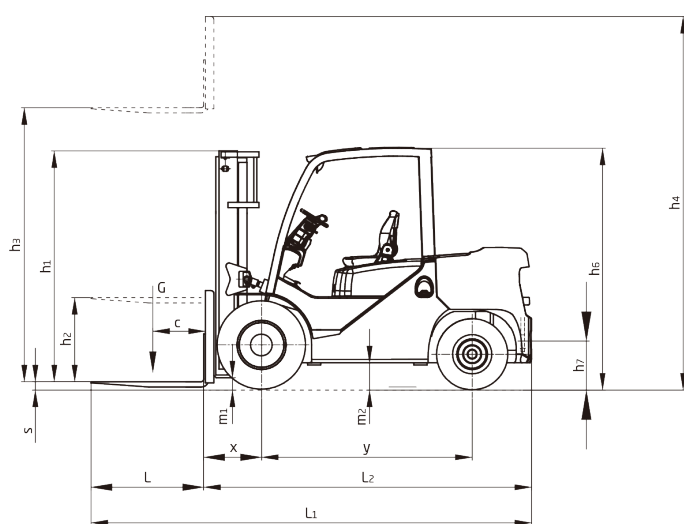
Datos técnicos según VDI2198:
Las especificaciones de la tabla son sólo para modelos estándar. Si necesita más información, contacte con nosotros.
Estas especificaciones están sujetas a cambios sin previo aviso.



Características

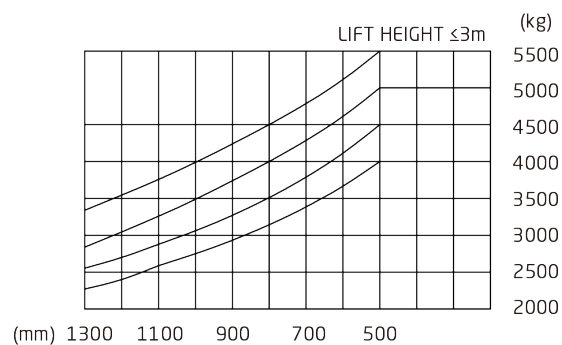
-	Par nominal	N·m/r/min	330/1400
-	Diámetro x Carrera	mm	OKAMURA
-	Fabricante de la transmisión		1/1
-	Tipo de transmisión		94x120
-	Etapas hacia adelante/hacia atrás		Powershift
Otras características			
10.1	Presión para los accesorios	bar	190
10.4	Capacidad del depósito	litros	80

Sobre la CPCD45-XW99BN



$$A_{St} = W_a + x + L_6 + a; a = 200$$

$$\text{applies only if } \frac{b_{12}}{2} \leq b_{13}$$





Opciones de CPCD45-XW99BN

TIPO	MODELO	MÁX ALTURA DE HORQUILLA	Altura total			Elevación Libre		Saliente Delantero	Rango de Inclinación		Capacidad	
			Replegado	Extendido		Sin Respaldo	Con Respaldo		Delante	Atrás	Cap. de carga a 500mm	
				Sin Respaldo	Con Respaldo						Neumático Simple	Neumático Doble
			mm	mm	mm	mm	mm	mm	mm	(°)	(°)	kg
Mástil de Visión Amplia	X45M250	2500	1995	3330	3670	160	160	550	6	12	4500	4500
	X45M270	2700	2095	3530	3870	160	160	550	6	12	4500	4500
	X45M300	3000	2245	3830	4170	160	160	550	6	12	4500	4500
	X45M330	3300	2395	4130	4470	160	160	550	6	12	4500	4500
	X45M350	3500	2495	4330	4670	160	160	550	6	12	4500	4500
	X45M360	3600	2545	4430	4770	160	160	550	6	12	4500	4500
	X45M370	3700	2595	4530	4870	160	160	550	6	12	4500	4500
	X45M380	3800	2645	4630	4970	160	160	550	6	12	4500	4500
	X45M400	4000	2795	4830	5170	160	160	550	6	12	4500	4500
	X45M430	4300	2960	5130	5470	160	160	550	6	6	4500	4500
	X45M450	4500	3070	5330	5670	160	160	550	6	6	4500	4500
	X45M480	4800	3235	5630	5970	160	160	550	6	6	4300	4400
	X45M500	5000	3345	5830	6170	160	160	550	6	6	4000	4200
	X45M550	5500	3620	6330	6670	160	160	550	3	6	3500	3800
Mástil Duplex	X45M600	6000	3895	6830	7170	160	160	550	3	6	3000	3100
	X45U250	2500	1976	3365	3670	1114	809	557	6	12	4500	4500
	X45U275	2750	2100	3615	3920	1238	933	557	6	12	4500	4500
	X45U300	3000	2226	3865	4170	1364	1055	557	6	12	4500	4500
	X45U330	3300	2376	4165	4470	1514	1205	557	6	12	4500	4500
	X45U350	3500	2476	4365	4670	1614	1309	557	6	12	4500	4500
	X45U360	3600	2526	4465	4770	1664	1359	557	6	12	4500	4500
	X45U370	3700	2576	4565	4870	1714	1409	557	6	12	4500	4500
Mástil Triplex	X45N400	4000	2080	4850	5170	1229	912	603	6	6	4500	4500
	X45N430	4300	2180	5155	5470	1329	1012	603	6	6	4500	4500
	X45N450	4500	2248	5365	5685	1395	1080	603	6	6	4400	4500
	X45N470	4700	2310	5550	5870	1459	1142	603	6	6	4300	4400
	X45N480	4800	2340	5650	5970	1489	1172	603	6	6	4200	4300
	X45N500	5000	2410	5855	6170	1559	1242	603	6	6	3800	4200
	X45N550	5500	2575	6355	6670	1724	1408	603	3	6	3400	3800
	X45N600	6000	2790	6865	7180	1939	1622	603	3	6	2800	3100
	X45N650	6500	2980	7365	7680	2129	1812	603	3	6	/	2500
	X45N700	7000	3155	7860	8175	2304	1988	603	3	6	/	2200

Con desplazador lateral menos 150kg, con desplazador lateral integral menos 100kg.





Estándar

Transmisión	Dirección	Chásis	Control	Hidráulica
<ul style="list-style-type: none"> / Transmisión suspendida / Filtro de aceite / Varilla de medición / Enfriador de aceite / Freno sin asbesto / Transmisión MS con freno húmedo 	<ul style="list-style-type: none"> / Dirección asistida totalmente hidráulica / Volante de menor diámetro / Ajuste del volante 	<ul style="list-style-type: none"> / Pedal antideslizante / Pedal de goma / Muelle del capó del motor 	<ul style="list-style-type: none"> / Dirección asistida / Pedal de suspensión / Interruptor combinado integrado / Freno de estacionamiento por cable 	<ul style="list-style-type: none"> / Control de envío de carga dinámica válvula (Diesel IC) / Filtro de aceite hidráulico / Válvula de autobloqueo del cilindro de inclinación / Varilla de aceite hidráulico

Carretilla	Potencia	Electrónicos	Mástil
<ul style="list-style-type: none"> / Dispositivo de tracción / Manijas / Asiento estándar / Protector superior estándar / Cubierta impermeable en el protector / Espejo retrovisor / Neumáticos / Caja de herramientas 	<ul style="list-style-type: none"> / Radiador de aluminio de gran capacidad / Pequeño depósito / Filtro de aire Whirlwind / Filtro de seguridad / Silenciador de admisión de alta eficiencia / Silenciador de escape de alta eficiencia 	<ul style="list-style-type: none"> / Luces delanteras de alta eficiencia / Luces traseras LED de alta eficiencia / Batería de arranque sin mantenimiento / Controlador combinado / Pantalla LCD / Interruptor neutro / Medidor de tiempo / Medidor de combustible / Indicador de la temperatura del agua / Indicador de precalentamiento / Indicador de carga / Aviso de presión de combustible del motor / Aviso de presión de aceite de la transmisión / Bocina / Zumbador de marcha atrás 	<ul style="list-style-type: none"> / Mástil dúplex estándar de visión amplia / Horquillas estándar / Carro de horquillas estándar / Soporte de carga estándar / Válvula limitadora de velocidad del mástil / Válvula de seguridad de carga / Dispositivo de amortiguación de bajada del mástil / Dispositivo amortiguador de subida del mástil / Rodillo lateral

Opciones

Carretilla	Transmisión	Potencia	Hidráulico	Mástil
<ul style="list-style-type: none"> / Cabina / Calefacción de la cabina / Ventana delantera / Neumático superelástico / Neumático sin marca (blanco/verde) / Asiento con suspensión / Extintor / Tapa del cilindro de inclinación / Protector superior de altura / Empuñadura de ayuda a la marcha atrás / Color especial dado / Asiento con sistema de detección / Bota para el cilindro de inclinación / Red de contrapeso 	<ul style="list-style-type: none"> / 2-D Ruedas 	<ul style="list-style-type: none"> / Sistema de GLP de doble combustible / Radiador de cobre de gran capacidad / Sistema de escape de posición alta / Sistema de escape de posición media / Prelimpiador de aire / Cubierta de red del radiador / Parachispas / Sistema de escape purificado / Soporte de la botella de GLP giratorio / Soporte de la botella de GLP hacia abajo / Protector del ventilador 	<ul style="list-style-type: none"> / Válvula hidráulica auxiliar / Sistema de control proporcional electro-hidráulico / Filtro de aceite de retorno 	<ul style="list-style-type: none"> / Dúplex de vista amplia freelifte mástil / Mástil triplex de visión amplia mástil / Triplex vista ancha de 4 cilindros / Horquillas especiales / Carro de horquillas más ancho / Soporte de carga más ancho
			Electrónica	
			<ul style="list-style-type: none"> / OBD / Luz de trabajo delantera / Luz de trabajo trasera / Luz de advertencia / Aviso del separador de aceite y agua 	



Accesorios Opcionales

- / Pinza para rollos de papel
- / Pinza para balas giratorias
- / Estabilizador de carga
- / Pinza multitambor
- / Pinza para balas
- / Pinza de tambor
- / Pinza de descarga
- / Brazo de grúa
- / Palo de cuerda
- / Desplazador lateral
- / Horquillas giratorias
- / Alargador de horquilla
- / Dispositivo de liberación de carga
- / Pinza de cartón
- / Dispositivo de empuje-tracción
- / Cuchara
- / Gancho
- / Horquilla alargada



MB Forklift se reserva el derecho de realizar cualquier cambio sin previo aviso en relación con los colores, el equipamiento o las especificaciones detalladas en esta ficha técnica, o de suspender modelos individuales. Los colores de los vehículos entregados pueden diferir ligeramente de los que aparecen en este documento. Las especificaciones varían para los distintos países en función de las condiciones del mercado local. Consulte con su distribuidor MB Forklift para asegurarse de que el vehículo entregado corresponda a sus expectativas. Todos los valores se determinan en base al estado estándar y pueden variar, debido a las tolerancias del motor y del sistema, al estado del vehículo y a las condiciones de funcionamiento. Algunos equipamientos mostrados en las fotos podrían ser opcionales.