

**TÉRMICAS**

SERIE XF



# **CPCD50-XXW99BN**

**CONTRAPESADA TÉRMICA  
5.0 T**

- **Productividad**
- **Operación sencilla**
- **Mantenimiento sencillo**
- **Seguridad y Fiabilidad**

[www.mbforklift.com](http://www.mbforklift.com)



## Sobre la CPCD50-XXW99BN

### ■ Productividad

Sistema de dirección hidráulica con detección de carga dinámica, sistema de iluminación eficiente y un menor consumo de combustible, se combinan para proporcionar una mayor productividad y reducir los costes de explotación.

### ■ Operación Sencilla

En el desarrollo de la nueva serie XF se ha tenido muy en cuenta el confort y la facilidad de manejo; por ejemplo, para mejorar los niveles de vibración se ha adoptado un amortiguador de motor compuesto y una cadena cinemática totalmente flotante. Un entorno de trabajo cómodo para el operador también contribuye a aumentar la productividad.

Campo de visión amplio y óptimo en todas las direcciones para aumentar la seguridad.

### ■ Mantenimiento Sencillo

Un diseño cuidado, facilita la inspección y el mantenimiento. El fácil mantenimiento reduce el tiempo de inactividad y ayuda a reducir también los costes.

### ■ Seguridad y Fiabilidad

Una amplia gama de tecnologías se aplican para garantizar una seguridad absoluta, tanto para el operador como para los que se encuentran en el entorno.





### ► Características

1.1	Fabricante	HANGCHA GROUP CO.,LTD.		
1.2	Modelo	CPCD50-XXW99BN		
1.3	Motor	Diesel		
1.4	Tipo de operario	Sentado		
1.5	Capacidad de carga	Q	kg	5000(4500)
1.6	Centro de carga	c	mm	500(600)
1.8	Centro de eje a la horquilla	x	mm	555
	Saliente trasero		mm	560
1.9	Distancia entre ejes	y	mm	2150
<b>Peso</b>				
2.1	Peso		kg	6850
2.2	Distribución del peso	Con carga	Delantera (Conducción)	kg 10325
			Trasera (Carga)	kg 1525
2.3		Sin carga	Delantera (Conducción)	kg 3020
			Trasera (Carga)	kg 3830
	Contador de peso		kg	2450
<b>Chasis</b>				
3.1	Tipo de neumático			pneumatic
3.2	Tamaño neumático, ruedas de tracción (diámetro x ancho)			300-15-18PR
3.3	Tamaño neumático, ruedas de carga (diámetro x ancho)			7.00-12-12PR
3.6	Ancho de pista, parte delantera/ lado de conducción	b10	mm	1203
3.7	Ancho de pista, parte trasera/ lado de carga	b11	mm	1130
<b>Dimensiones</b>				
4.1	Inclinación del mástil/horquilla hacia adelante/atrás	$\alpha / \beta (^{\circ})$		6/12
4.2	Altura del mástil plegado	h1	mm	2245
4.3	Elevación libre	h2	mm	160
4.4	Altura de elevación	h3	mm	3000
4.5	Altura del mástil extendido	h4	mm	4320
4.7	Altura de la protección superior (Cabina)	h6	mm	2270
4.8	Altura del asiento/altura del soporte		mm	1306
4.12	Altura de acoplamiento		mm	450
4.19	Longitud total		mm	4335
4.20	Longitud sin horquillas	l2	mm	3265
4.21	Ancho total	b1	mm	1503
4.22	Dimensiones de las horquillas	s/e/l	mm	1070x150x50
4.24	Ancho del portahorquillas		mm	1250
4.25	Distancia entre brazos de la horquilla	b5	mm	310~1200
4.31	Distancia al suelo cargado por debajo del mástil	m1	mm	170
4.32	Distancia al suelo desde el centro de los ejes	m2	mm	230
4.34.1				4630
4.34.2				4830
4.35	Radio de giro (Exterior)	WA	MM	2875
4.36				873
-	Diámetro x carrera "Anchura mínima del pasillo de apilado en ángulo recto (añadir la longitud de la carga y el espacio libre)"		mm	3430
<b>Funcionamiento</b>				
5.1	Velocidad de desplazamiento (Con carga/Sin carga)		km/h	-/24
5.2	Velocidad de elevación (Con carga/Sin carga)		m/s	0.430/-
5.3	Velocidad de descenso (Con carga/Sin carga)		m/s	0.500/-
5.5	Drawbar pull, laden/unladen		N	38500/-
5.7	Inclinación, con carga/sin carga		%	23/-
<b>Motor</b>				
7.1	Fabricante del motor/tipo			KUBOTA V3307-CR-TIE5B
-	Emisión STD			EU StageV EPA/CARB Tier4 F
7.2	Potencia de motor acorde a DIN ISO 1585		kW	54.6
7.3	Velocidad nominal		min	2200
7.4	Número de cilindros/desplazamiento		(-)/(cm³)	4/3.331
7.10	Voltaje de la batería / Capacidad Nominal		V/Ah	12/105

\*Con asiento con suspensión o cabina

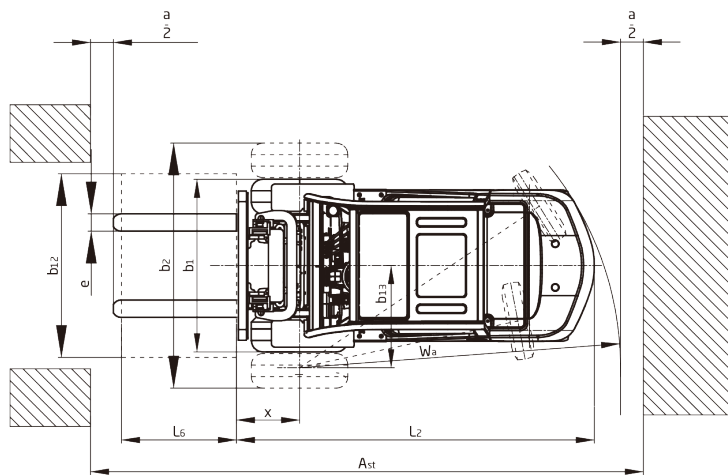
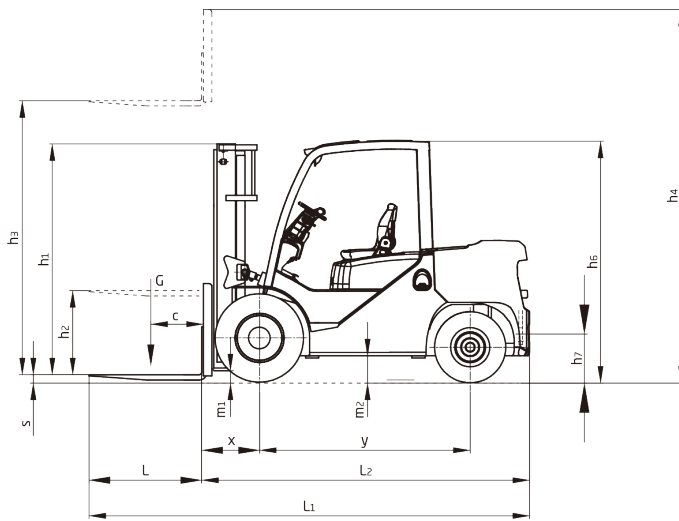
Datos técnicos según VDI2198:  
Las especificaciones de la tabla son sólo para modelos estándar. Si necesita más información, contacte con nosotros.  
Estas especificaciones están sujetas a cambios sin previo aviso.



### Características

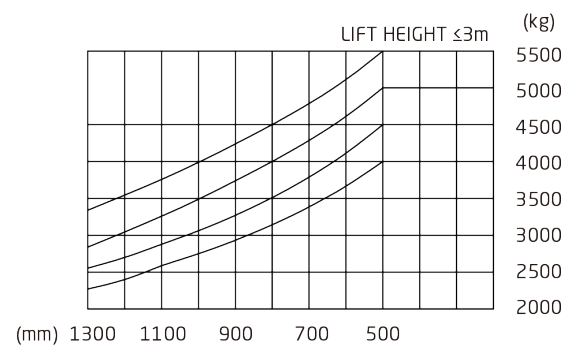
-	Par nominal	N·m/r/min	330/1400
-	Diámetro x Carrera	mm	OKAMURA
-	Fabricante de la transmisión		1/1
-	Tipo de transmisión		94x120
-	Etapas hacia adelante/hacia atrás		Powershift
Otras características			
10.1	Presión para los accesorios	bar	190
10.4	Capacidad del depósito	litros	90

## Sobre la CPCD50-XXW99BN



$$A_{st} = W_a + x + L_6 + a; a = 200$$

$$\text{applies only if } \frac{b_{12}}{2} \leq b_{13}$$





### Opciones de CPCD50-XXW99BN

TIPO	MODELO	MÁX ALTURA DE HORQUILLA	Altura total			Elevación Libre		Saliente Delantero	Rango de Inclinación		Capacidad	
			Replegado	Extendido		Sin Respaldo	Con Respaldo		Delante	Atrás	Cap. de carga a 500mm	
				Sin Respaldo	Con Respaldo						Neumático Simple	Neumático Doble
			mm	mm	mm	mm	mm	mm	(°)	(°)	kg	kg
Mástil de Visión Amplia	XX50/XX55M250	2500	1995	3330	3870	160	160	555	6	12	5000	5000
	XX50/XX55M270	2700	2095	3530	4070	160	160	555	6	12	5000	5000
	XX50/XX55M300	3000	2245	3830	4370	160	160	555	6	12	5000	5000
	XX50/XX55M330	3300	2395	4130	4670	160	160	555	6	12	5000	5000
	XX50/XX55M350	3500	2495	4330	4870	160	160	555	6	12	5000	5000
	XX50/XX55M360	3600	2545	4430	4970	160	160	555	6	12	5000	5000
	XX50/XX55M370	3700	2595	4530	5070	160	160	555	6	12	5000	5000
	XX50/XX55M380	3800	2645	4630	5170	160	160	555	6	12	5000	5000
	XX50/XX55M400	4000	2795	4830	5370	160	160	555	6	12	5000	5000
	XX50/XX55M430	4300	2960	5130	5670	160	160	555	6	6	4750	5000
	XX50/XX55M450	4500	3070	5330	5870	160	160	555	6	6	4700	4800
	XX50/XX55M480	4800	3235	5630	6170	160	160	555	6	6	4400	4600
	XX50/XX55M500	5000	3345	5830	6370	160	160	555	6	6	4100	4300
	XX50/XX55M550	5500	3620	6330	6870	160	160	555	3	6	3600	4000
Mástil Dúplex	XX50/XX55M600	6000	3895	6830	7370	160	160	555	3	6	3100	3300
	XX50/XX55U250	2500	1976	3365	3865	1114	610	570	6	12	5000	5000
	XX50/XX55U275	2750	2100	3615	4115	1238	735	570	6	12	5000	5000
	XX50/XX55U300	3000	2226	3865	4365	1364	860	570	6	12	5000	5000
	XX50/XX55U330	3300	2376	4165	4665	1514	1010	570	6	12	5000	5000
	XX50/XX55U350	3500	2476	4365	4865	1614	1110	570	6	12	5000	5000
	XX50/XX55U360	3600	2526	4465	4965	1664	1160	570	6	12	5000	5000
Mástil Triplex	XX50/XX55U370	3700	2576	4565	5065	1714	1210	570	6	12	5000	5000
	XX50/XX55N400	4000	2080	4860	5365	1222	715	615	6	6	5000	5000
	XX50/XX55N430	4300	2180	5160	5665	1322	815	615	6	6	4700	4800
	XX50/XX55N450	4500	2248	5370	5880	1390	883	615	6	6	4600	4700
	XX50/XX55N470	4700	2310	5560	6070	1452	945	615	6	6	4500	4600
	XX50/XX55N480	4800	2340	5660	6170	1482	975	615	6	6	4300	4500
	XX50/XX55N500	5000	2410	5860	6370	1552	1045	615	6	6	4000	4250
	XX50/XX55N550	5500	2575	6360	6870	1718	1210	615	3	6	3600	4000
	XX50/XX55N600	6000	2790	6870	7380	1932	1425	615	3	6	3000	3200
	XX50/XX55N650	6500	2980	7370	7880	2123	1615	615	3	6	/	2650
	XX50/XX55N700	7000	3155	7865	8375	2298	1790	615	3	6	/	2350

Con desplazador lateral menos 150kg, con desplazador lateral integral menos 100kg.







## Estándar

Transmisión	Dirección	Chásis	Control	Hidráulica
<div>/ Transmisión suspendida</div> <div>/ Filtro de aceite</div> <div>/ Varilla de medición</div> <div>/ Enfriador de aceite</div> <div>/ Freno sin asbesto</div> <div>/ Transmisión MS con freno húmedo</div>	<div>/ Dirección asistida totalmente hidráulica</div> <div>/ Volante de menor diámetro</div> <div>/ Ajuste del volante</div>	<div>/ Pedal antideslizante</div> <div>/ Pedal de goma</div> <div>/ Muelle del capó del motor</div>	<div>/ Dirección asistida</div> <div>/ Pedal de suspensión</div> <div>/ Interruptor combinado integrado</div> <div>/ Freno de estacionamiento por cable</div>	<div>/ Control de envío de carga dinámica válvula ( Diesel IC )</div> <div>/ Filtro de aceite hidráulico</div> <div>/ Válvula de autobloqueo del cilindro de inclinación</div> <div>/ Varilla de aceite hidráulico</div>
Carretilla	Potencia	Electrónicos	Mástil	
<div>/ Dispositivo de tracción</div> <div>/ Manijas</div> <div>/ Asiento estándar</div> <div>/ Protector superior estándar</div> <div>/ Cubierta impermeable en el protector</div> <div>/ Espejo retrovisor</div> <div>/ Neumáticos</div> <div>/ Caja de herramientas</div>	<div>/ Radiador de aluminio de gran capacidad</div> <div>/ Pequeño depósito</div> <div>/ Filtro de aire Whirlwind</div> <div>/ Filtro de seguridad</div> <div>/ Silenciador de admisión de alta eficiencia</div> <div>/ Silenciador de escape de alta eficiencia</div>	<div>/ Luces delanteras de alta eficiencia</div> <div>/ Luces traseras LED de alta eficiencia</div> <div>/ Batería de arranque sin mantenimiento</div> <div>/ Controlador combinado</div> <div>/ Pantalla LCD</div> <div>/ Interruptor neutro</div> <div>/ Medidor de tiempo</div> <div>/ Medidor de combustible</div> <div>/ Indicador de la temperatura del agua</div> <div>/ Indicador de precalentamiento</div> <div>/ Indicador de carga</div> <div>/ Aviso de presión de combustible del motor</div> <div>/ Aviso de presión de aceite de la transmisión</div> <div>/ Bocina</div> <div>/ Zumbador de marcha atrás</div>	<div>/ Mástil dúplex estándar de visión amplia</div> <div>/ Horquillas estándar</div> <div>/ Carro de horquillas estándar</div> <div>/ Soporte de carga estándar</div> <div>/ Válvula limitadora de velocidad del mástil</div> <div>/ Válvula de seguridad de carga</div> <div>/ Dispositivo de amortiguación de bajada del mástil</div> <div>/ Dispositivo amortiguador de subida del mástil</div> <div>/ Rodillo lateral</div>	

## Opciones

Carretilla	Transmisión	Potencia	Hidráulico	Mástil
<ul style="list-style-type: none"> <li>/ Cabina</li> <li>/ Calefacción de la cabina</li> <li>/ Ventana delantera</li> <li>/ Neumático superelástico</li> <li>/ Neumático sin marca (blanco/verde)</li> <li>/ Asiento con suspensión</li> <li>/ Extintor</li> <li>/ Tapa del cilindro de inclinación</li> <li>/ Protector superior de altura</li> <li>/ Empuñadura de ayuda a la marcha atrás</li> <li>/ Color especial dado</li> <li>/ Asiento con sistema de detección</li> <li>/ Bota para el cilindro de inclinación</li> <li>/ Red de contrapeso</li> </ul>	<ul style="list-style-type: none"> <li>/ 2-D Ruedas</li> </ul>	<ul style="list-style-type: none"> <li>/ Sistema de GLP de doble combustible</li> <li>/ Radiador de cobre de gran capacidad</li> <li>/ Sistema de escape de posición alta</li> <li>/ Sistema de escape de posición media</li> <li>/ Prelimpiador de aire</li> <li>/ Cubierta de red del radiador</li> <li>/ Parachispas</li> <li>/ Sistema de escape purificado</li> <li>/ Soporte de la botella de GLP giratorio</li> <li>/ Soporte de la botella de GLP hacia abajo</li> <li>/ Protector del ventilador</li> </ul>	<ul style="list-style-type: none"> <li>/ Válvula hidráulica auxiliar</li> <li>/ Sistema de control proporcional electro-hidráulico</li> <li>/ Filtro de aceite de retorno</li> </ul> <div> <b>Electrónica</b> <ul style="list-style-type: none"> <li>/ OBD</li> <li>/ Luz de trabajo delantera</li> <li>/ Luz de trabajo trasera</li> <li>/ Luz de advertencia</li> <li>/ Aviso del separador de aceite y agua</li> </ul> </div>	<ul style="list-style-type: none"> <li>/ Dúplex de vista amplia freelifte mástil</li> <li>/ Mástil triplex de visión amplia mástil</li> <li>/ Triplex vista ancha de 4 cilindros</li> <li>/ Horquillas especiales</li> <li>/ Carro de horquillas más ancho</li> <li>/ Soporte de carga más ancho</li> </ul>



## Accesorios Opcionales

- / Pinza para rollos de papel
- / Pinza para balas giratorias
- / Estabilizador de carga
- / Pinza multitambor
- / Pinza para balas
- / Pinza de tambor
- / Pinza de descarga
- / Brazo de grúa
- / Palo de cuerda
- / Desplazador lateral
- / Horquillas giratorias
- / Alargador de horquilla
- / Dispositivo de liberación de carga
- / Pinza de cartón
- / Dispositivo de empuje-tracción
- / Cuchara
- / Gancho
- / Horquilla alargada



MB Forklift se reserva el derecho de realizar cualquier cambio sin previo aviso en relación con los colores, el equipamiento o las especificaciones detalladas en esta ficha técnica, o de suspender modelos individuales. Los colores de los vehículos entregados pueden diferir ligeramente de los que aparecen en este documento. Las especificaciones varían para los distintos países en función de las condiciones del mercado local. Consulte con su distribuidor MB Forklift para asegurarse de que el vehículo entregado corresponda a sus expectativas. Todos los valores se determinan en base al estado estándar y pueden variar, debido a las tolerancias del motor y del sistema, al estado del vehículo y a las condiciones de funcionamiento. Algunos equipamientos mostrados en las fotos podrían ser opcionales.