



# WCS625

MANIPULADOR TELESCÓPICO | 2.5T

- Alta fiabilidad
- Alto rendimiento
- Alta seguridad
- Alta comodidad



## Sobre WSC625

### ■ Alta fiabilidad

El sistema de potencia, el sistema de traslación y el sistema hidráulico utilizan marcas de renombre mundial, reconocidas por su excelente calidad y alta fiabilidad. Cada producto se somete a rigurosas pruebas de fiabilidad antes de salir de fábrica para garantizar un rendimiento estable durante su uso real. Un exclusivo deslizador resistente al desgaste mantiene un contacto óptimo y una distribución uniforme de la tensión en la pluma, lo que garantiza un movimiento suave y fiable del brazo.

### ■ Alto rendimiento

Incorpora modos de funcionamiento tanto horizontal como vertical, que mantienen automáticamente la carga nivelada o en posición vertical durante el transporte. Utiliza control proporcional eléctrico y un sistema hidráulico con detección de carga para una alta precisión, una respuesta rápida y un excelente control fino.

### ■ Alta seguridad

La cabina cuenta con certificación ROPS y FOPS y está equipada con malla protectora en la parte superior y frontal para mayor seguridad. Un sistema de cámara de visión trasera muestra imágenes de la parte posterior y del lado derecho para garantizar una conducción y maniobrabilidad seguras.

### ■ Alta comodidad

Equipada con aire acondicionado independiente para adaptarse a las diferentes temperaturas de funcionamiento en distintos entornos. La cabina de diseño ergonómico y el asiento con suspensión garantizan la comodidad del operador y ayudan a reducir la fatiga durante largas horas de funcionamiento. Un mando multifunción y una disposición optimizada del panel de control mantienen todas las operaciones al alcance de la mano, garantizando una experiencia de uso cómoda y sencilla.





### ► Características

General			
Modelo			WSC625
Dimensiones			
Longitud total	mm		3923
Ancho total	mm		1835
Altura total	mm		2140
Distancia entre ejes	mm		2300
Distancia mínima al suelo	mm		348
Neumáticos			12-16.5
Rendimiento			
Carga nominal	kg		2500
Peso de la máquina	kg		4900
Altura máxima de elevación	mm		5827
Máximo alcance	mm		2190
Radio mínimo de giro	mm		3300
Capacidad máxima de elevación horizontal	kg		800
Capacidad diésel	L		58
Volumen de aceite hidráulico	L		95
Forma de conducción			4WD
Velocidad máxima de desplazamiento	km/h		27
Tiempo de extensión del brazo telescópico	s		7
Tiempo de retracción del brazo telescópico	s		4.5
Tiempo de elevación de la pluma principal	s		8
Tiempo de descenso de la pluma principal	s		6.5
Caudal	L/min		95
Motor			
Marca del motor			Kubota
Modelo del motor			Kubota V3307
Potencia máxima	kw/rpm		54.6kw / 2600rpm
Configuración principal			
Ejes			Transpower
Caja de cambios			Transpower
Bomba de viaje cerrada			Danfoss
Bomba en funcionamiento			Danfoss
Motor de viaje			Danfoss

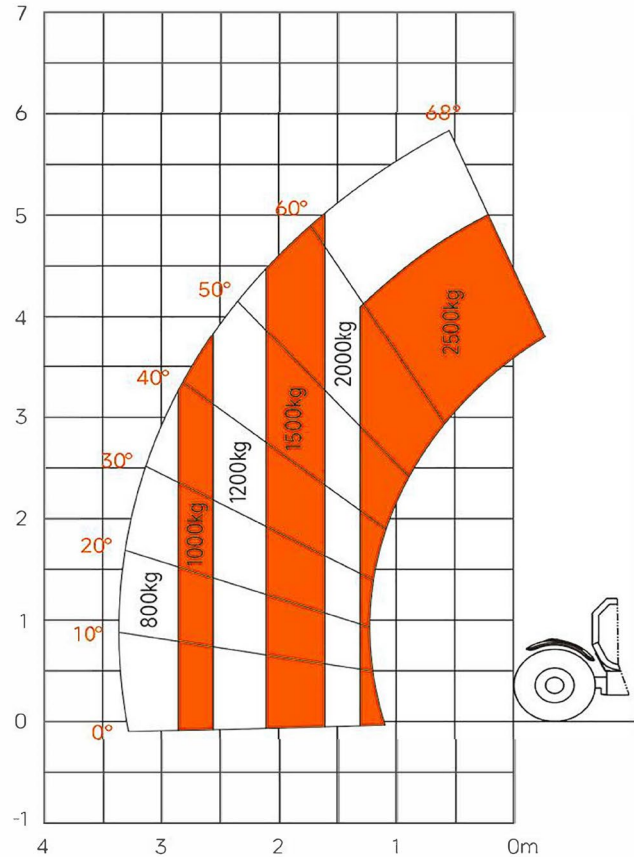
#### Datos técnicos:

Las especificaciones de la tabla son sólo para modelos estándar. Si necesita más información, contacte con nosotros. Estas especificaciones están sujetas a cambios sin previo aviso.

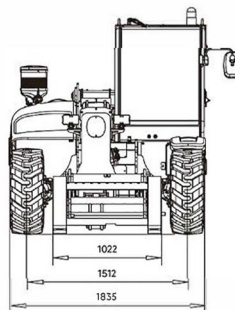
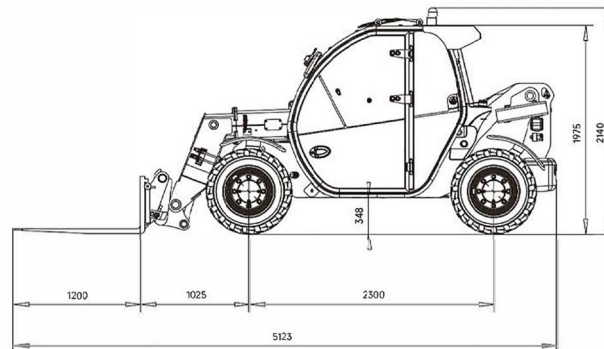




## Diagrama de carga



## Diagrama de datos



2025© MB® una marca de Ática Redex®

MB se reserva el derecho de realizar cualquier cambio sin previo aviso en relación con los colores, el equipamiento o las especificaciones detalladas en esta ficha técnica, o de suspender modelos individuales. Los colores de los vehículos entregados pueden diferir ligeramente de los que aparecen en este documento. Las especificaciones varían para los distintos países en función de las condiciones del mercado local. Consulte con su distribuidor MB Forklift para asegurarse de que el vehículo entregado corresponda a sus expectativas. Todos los valores se determinan en base al estado estándar y pueden variar, debido a las tolerancias del motor y del sistema, al estado del vehículo y a las condiciones de funcionamiento. Algunos equipamientos mostrados en las fotos podrían ser opcionales.