

MOVE THE WORLD FORWARD  MITSUBISHI  
HEAVY  
INDUSTRIES  
GROUP



# APILADORES

**AXIA** Conductor Acompañante y Plataforma

CUANDO  
LA **FIABILIDAD**  
LO ES TODO...

 **MITSUBISHI**  
FORKLIFT TRUCKS

# DISEÑO MÁS INTELIGENTE

**Construidos para recorrer largas distancias rápidamente, nuestros apiladores representan una opción excelente y rentable para la elevación rápida y segura de palés.**

**Independientemente de si está realizando una operación exigente en el almacén o un trabajo intenso en el muelle de carga, el AXiA permanece a su lado en cada paso del camino..**

El mismo gran pensamiento que hace tan populares a los modelos contrapesados de Mitsubishi Forklift Trucks se encuentra también en el corazón de nuestros equipos de almacén.

No hay truco. No añadimos características para que queden bien en la hoja de especificaciones. Nos centramos en los problemas y las operaciones del mundo real.

¿Controles intuitivos y un rendimiento que se puede ajustar rápidamente en función del nivel de pericia del usuario? Por supuesto.

¿Trabaja en espacios estrechos? Esta es la razón por la que hemos concebido los modelos **AXiA** lo más compactos posible y con radios de giro ajustados.

¿Preocupado por los tiempos de inactividad? El chasis sellado y resistente al agua y los puntos de mantenimiento de fácil acceso hacen que las reparaciones (en caso de ser necesarias) y el mantenimiento se realicen de forma rápida y sencilla y con un mínimo esfuerzo.



AXiA ES • SBP16N2SR



# EXCELENCIA EN TODOS LOS SENTIDOS

**Sin duda, AXiA no representa máquinas que solo hagan bien una cosa.**

**Nuestra familia de apiladores compactos, fáciles de usar y tremendamente versátiles le ofrece la excepcional productividad que necesita para cumplir sus objetivos... sea cual sea el contexto.**

Repleto de características, **AXiA** es la combinación ideal de fuerza, velocidad y pensamiento inteligente para que todas las tareas se desarrollen de la forma más eficiente posible.

Por ejemplo, el **AXiA EM** y algunos modelos **ES** incorporan la opción de «Elevación inicial», lo que le ofrece la posibilidad de utilizarlos como manipulador de doble palet. Algo que, sin duda, resulta tremendamente útil.

Y, si bien son máquinas compactas, son lo suficientemente resistentes para permanecer a su lado independientemente de los desafíos a los que se enfrente en cada turno.

Muchos modelos cuentan con un chasis sellado, resistente al agua y componentes impermeables, lo que mantiene protegidas las partes importantes y, en definitiva, significa que puede seguir trabajando sin problemas durante más tiempo.

Algunos desaprueban la versatilidad. De hecho, de todos es conocido el dicho «Quien mucho abarca, poco aprieta». No es el caso de **AXiA**. Puede ser versátil, pero nunca le dejará en la estacada cuando lo necesite.



**AXiA ES** • SBP12N2



# TRABAJO MÁS INTELIGENTE Y SEGURO, MENOS COSTES

Si desea optimizar el espacio de almacenamiento, el apilador con conductor montado de pie es una opción versátil y rentable.

## EL CONCEPTO:

- **Compacto:** dimensiones mínimas, radio de giro reducido y conductor bien protegido.
- **Ergonómico:** un conductor de pie tiene más movilidad y es más activo. El riesgo de lesiones por esfuerzo es menor.
- **Coste reducido:** más rápido que un apilador convencional, más palets trasladadas y menor TCO.



## FUNCIONAMIENTO EFICAZ EN ESPACIOS EFICIENTES

Cuando un almacén se diseña pensando en utilizar apiladores de conductor montado de pie, el uso del suelo es un 10 % más eficiente y se alcanzan alturas de elevación de hasta 7 metros, lo cual permite ahorrar cerca de un tercio del coste por espacio de palet frente a un almacén diseñado para apiladores con conductor acompañante. Como los pasillos pueden ser más estrechos y más altos, el espacio puede optimizarse al máximo con una densidad de palets mucho mayor. El diseño compacto de estos apiladores puede incluso hacer posible el tráfico bidireccional en los pasillos, una ventaja frente a las carretillas retráctiles que trabajan en espacios similares.



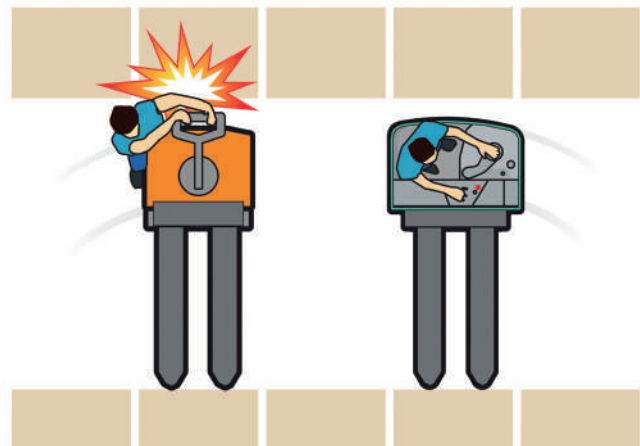
## APILADORES DE CONDUCTOR MONTADO DE PIE FRENTE A APILADORES DE PLATAFORMA/CONDUCTOR ACOMPAÑANTE

Los apiladores con conductor montado de pie presentan notables ventajas en entornos de producción por su mayor velocidad de traslación y elevación y por su pequeño radio de giro. Teniendo en cuenta los costes por operario, al trasladar más palets por hora se reduce significativamente el coste total de explotación.

Y las estadísticas de accidentes con apiladores de conductor acompañante llegan a alcanzar cifras preocupantes. Cuando un operario acompañante — que trabaja sin protección— mueve cargas pesadas, a menudo corre el riesgo de sufrir lesiones graves en las piernas o los pies. En los apiladores de conductor montado de pie, el operario queda completamente alojado en la carretilla, por lo que está mucho más protegido frente a lesiones e impactos.

El apilador con conductor montado de pie también supone una opción rentable para almacenes donde una carretilla retráctil superaría la capacidad necesaria para el trabajo. En conjunto, constituye una opción más inteligente y segura, con un TCO menor y una rentabilidad más rápida que las alternativas.

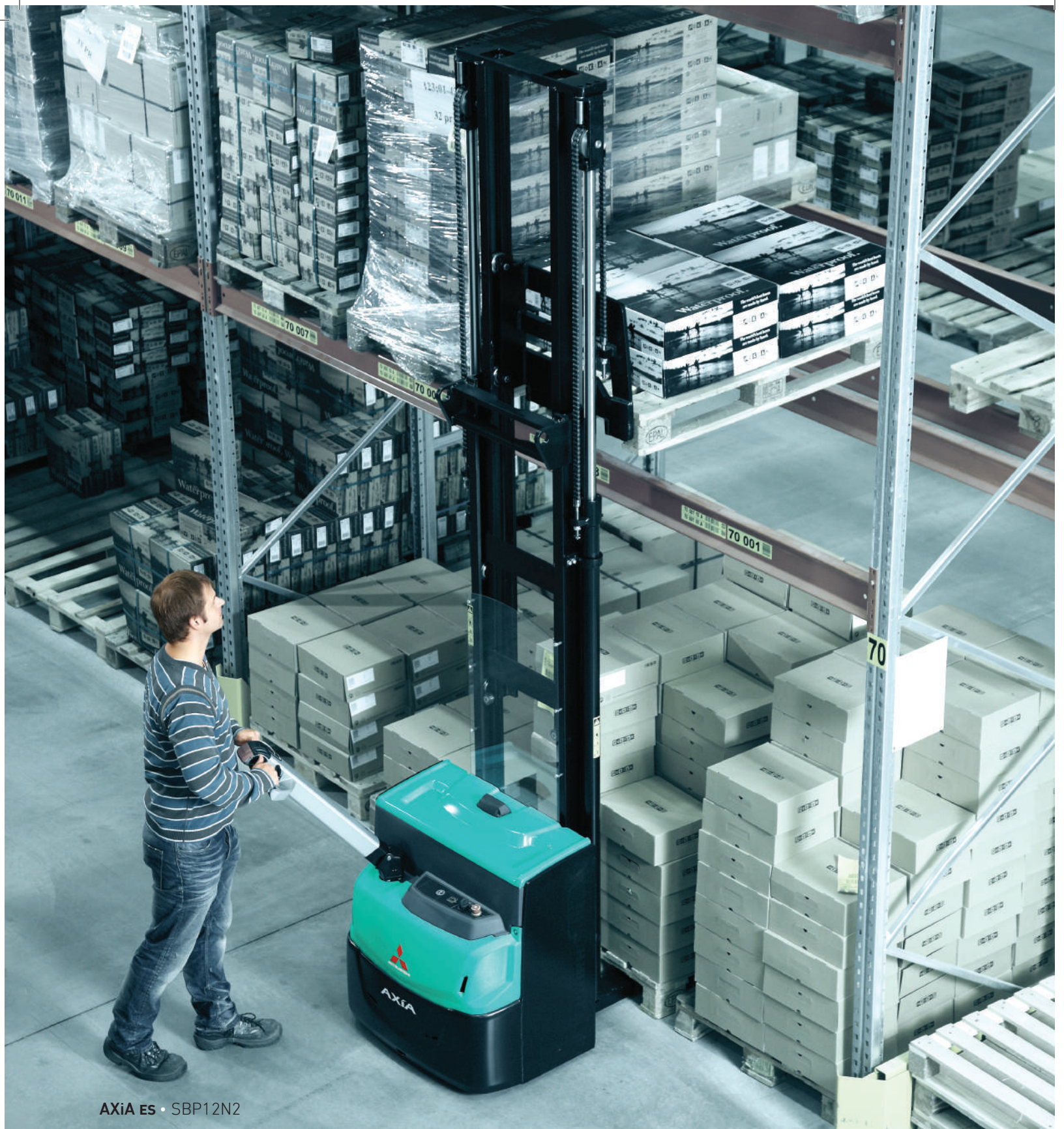
Esta ilustración muestra las ventajas de un apilador con conductor montado de pie en pasillos estrechos. Un apilador de conductor acompañante exigiría que el operario se apartase al cambiar de dirección, pues de lo contrario correría el riesgo de quedar atrapado entre la parte trasera de la carretilla y los estantes de detrás.





## ERGONOMÍA

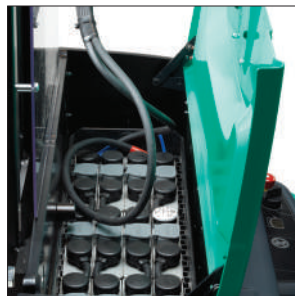
El apilador **AXiA EX** de conductor montado de pie está diseñado para aplicaciones intensivas y variadas de manipulación de materiales, a menudo por turnos. Para facilitar esta tarea, su diseño se basa en una ergonomía flexible que operarios de todas las complejidades pueden configurar rápida y fácilmente según sus preferencias ergonómicas. Todos los controles son intuitivos y fácilmente accesibles desde una postura de conducción relajada y normal. El control ergonómico opcional de horquillas traseras permite al conductor avanzar de cara a la marcha sin tener que girarse cuando trabaja con este tipo de horquillas.



AXIA ES • SBP12N2



Chasis resistente al agua y al polvo



Tapa de la batería fabricada de acero



Componentes a prueba de agua con grado de protección IP54



Horquillas robustas y cónicas



# AXiA ES

## Serie SBP10-16N2/12PC

Apiladores con conductor acompañante  
1.0-1.6 toneladas



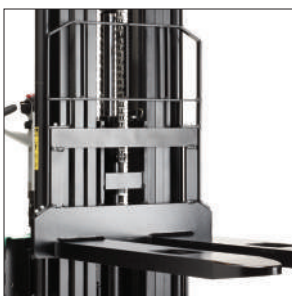
Gran variedad de alturas de elevación y tipos de mástil



Diseño único de la barra en cruz



Timón de fácil manejo



Apoyacargas (opcional)



La compacta gama de apiladores **AXiA ES** tiene el chasis más corto del mercado, lo que le permite trabajar en pasillos muy estrechos y aprovechar al máximo el espacio de almacenamiento.

Gracias a su chasis protector sellado y a sus componentes a prueba de agua (con un grado de protección IP54\*), el **AXiA ES** no se ve afectado por la suciedad, los residuos, el polvo o el agua, por lo que funciona de forma totalmente fiable tanto en interiores como en exteriores sin apenas necesitar mantenimiento.

Diseñado para una mayor seguridad y eficiencia, el **AXiA ES** cuenta con una enorme plataforma plegable que confiere al operador suficiente espacio para adaptar su posición sin salir de la carretilla.\*\*

El **AXiA ES** ofrece dos modos operativos. El modo ECO es adecuado para operarios noveles, ya que limita la velocidad para obtener un movimiento suave. El modo PRO admite mayores velocidades para un nivel óptimo de rendimiento y productividad.\*\*\*

Los controles se encuentran a izquierda y derecha del timón ergonómico, lo que aumenta la seguridad y la facilidad de manejo de la carretilla.

- **Freno de estacionamiento**  
Se activa automáticamente cuando es necesario, lo que proporciona una seguridad adicional en las rampas.
- **Potente motor de propulsión AC**  
Excelente tracción y rendimiento sobre rampa, funcionamiento suave, silencioso y controlado, jornadas de mayor duración y menos requisitos de mantenimiento.

MODELO	CAPACIDAD	MODELO	CAPACIDAD
SBP16N2S	1600 kg	SBP10N2	1000 kg
SBP16N2SR	1600 kg	SBP12N2(i)	1200 kg
SBP12N2(i)R	1200 kg	SBP14N2(i)	1400 kg
SBP14N2(i)R	1400 kg	SBP16N2(i)	1600 kg
SBP16N2(i)R	1600 kg	SBP12PC	1250 kg

- **Transmisión sellada**  
Es resistente a los golpes, silenciosa y, además, apenas requiere mantenimiento.\*\*\*
- **Controlador programable**  
Permite ajustar la aceleración, la velocidad y el frenado según la aplicación y las preferencias del operador.
- **Indicador de descarga de batería**  
Se incorpora de serie para proteger la batería y evitar una descarga completa.
- **Rodillos para batería**  
El cambio de batería es más rápido, sencillo y seguro.
- **Batería de iones de litio**  
Carga rápida, lo que elimina la necesidad de baterías adicionales. (opcional)\*
- **Horquillas robustas**  
Sólida construcción soldada con puntas redondeadas para una introducción sin esfuerzo en el palet.



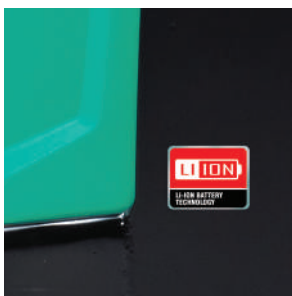
\* Solo disponible en el modelo SBP12PC.

\*\* De serie en el modelo SBP12PC, opcional en los demás modelos.

\*\*\* No disponible en el modelo SBP12PC.



AXIA ES · SBP14N2R



Batería de iones de litio (opcional)



Proximidad al suelo



Opción de dos modos operativos preprogramados



Funciones RapidAccess

# AXIA ES

## Serie SBP10-16N2/12PC

Apiladores con conductor acompañante

1.0-1.6 toneladas



Alta visibilidad



Potente motor de propulsión de CA



Dirección eléctrica



Sencillos controles de elevación y descenso

- **Horquillas cónicas** El acceso a palets en estantes o pilas en bloque es más sencillo, rápido y seguro.
- **Bajo centro de gravedad** El funcionamiento es más seguro y estable.
- **Proximidad al suelo** La distancia al suelo es de tan solo 20 mm, por lo que no existe riesgo de que el pie quede atrapado.
- **Funcionamiento a bajas temperaturas** Puede utilizarse en aplicaciones de almacenamiento en frío a temperaturas de tan solo 1 °C con componentes sellados resistentes a la condensación.\*
- **Chasis sellado** Los componentes internos están protegidos contra el agua, la suciedad, el polvo y los residuos, lo que reduce los tiempos de inactividad y el mantenimiento.\*\*\*
- **Diseño resistente al agua** Los principales componentes eléctricos se mantienen alejados del agua para una mayor seguridad y una vida útil más larga.\*\*\*
- **Opción de dos modos operativos preprogramados (ECO y PRO)\*\*\*** Se activan con un interruptor de llave para mejorar la seguridad, la eficiencia energética y la productividad.
- **Acceso por código PIN** Evita un uso no autorizado de la carretilla y permite conocer quién maneja la carretilla en todo momento.\*\*
- **Timón de fácil manejo** Sus grandes botones permiten a los operarios centrarse en la tarea en cuestión y reducir al mínimo los errores.
- **Controles a derecha e izquierda** Gracias al versátil diseño del timón, es posible manejar la carretilla desde ambos lados.
- **Microordenador** Incluye un contador horario, indicador de batería e interruptor de seguridad.\*
- **Radio de giro reducido** En combinación con el compacto chasis, permite trabajar en espacios reducidos y optimizar el uso del espacio en el almacén.
- **Funciones RapidAccess** Estas permiten acceder con rapidez y facilidad a todas las partes para realizar comprobaciones y el mantenimiento.



\* Solo disponible en el modelo SBP12PC.

\*\* De serie en el modelo SBP12PC, opcional en los demás modelos.

\*\*\* No disponible en el modelo SBP12PC.



AXIA EM • SBV12PI

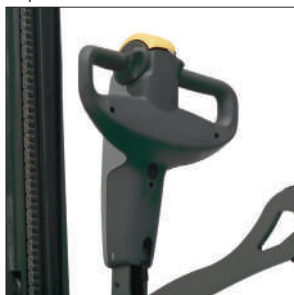
# AXiA EM

## Serie SBV12P(I)-16P(I)(S)

Apiladores con plataforma  
1.2-1.6 toneladas



Elevación inicial (opcional)



Controles a derecha e izquierda

La versátil gama de apiladores con plataforma AXiA EM de 1.2 y 1.6 toneladas es la solución perfecta para aplicaciones de apilado a niveles intermedios en espacios reducidos.

El apilador AXiA EM se conduce fácilmente gracias a su intuitiva dirección asistida, que permite al operario trabajar con confianza y seguridad, lo que garantiza operaciones fluidas, rápidas y productivas.

Para evitar un uso no autorizado, incorpora de serie un acceso por código PIN. Esto hace posible supervisar el rendimiento del operario.

El AXiA EM cuenta con elevación inicial opcional, que le permite actuar como un manipulador de doble palet para obtener la máxima eficiencia y facilidad de uso en rampas y superficies irregulares.

- **Potente motor AC** Excelente tracción y rendimiento sobre rampa, funcionamiento suave, silencioso y controlado, jornadas de mayor duración y menos requisitos de mantenimiento.
- **Elevación inicial** Puede utilizarse como manipulador de doble palet. (opcional)

MODELO	CAPACIDAD	MODELO	CAPACIDAD
SBV12P	1200 kg	SBV16P(I)	1600 kg
SBV12P(I)	1200 kg	SBV16P(S)	1600 kg
SBV16P	1600 kg		

- **Indicador de descarga de batería**  
Se incorpora de serie para proteger la batería y evitar una descarga completa.
- **Rodillos para batería** El cambio de batería es más rápido, sencillo y seguro.
- **Batería de iones de litio** Carga rápida, lo que elimina la necesidad de baterías adicionales. (opcional)
- **Dirección asistida electrónica**  
Control suave y preciso con el mínimo esfuerzo y el máximo confort. (opcional)
- **Resistencia de la dirección asistida**  
Experiencia de conducción natural para involucrar a los conductores y que permanezcan alertas.



AXiA EM • SBV12P

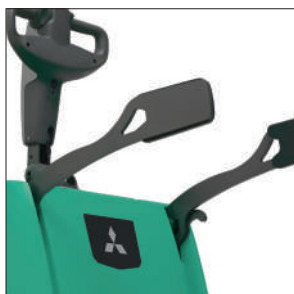




AXiA EM • SBV12P

## Serie SBV12P(I)-16P(I)(S)

Apiladores con plataforma  
1.2-1.6 toneladas



Protecciones laterales plegables (opcional)



Robusta plataforma de hierro fundido

- **Horquillas cónicas** El acceso a palets en estantes o pilas en bloque es más sencillo, rápido y seguro.
- **Gran variedad de alturas de elevación y tipos de mástil** Hay disponibles mástiles tríplex, estándar y con elevación libre.
- **Robusta plataforma de hierro fundido** Resistente a impactos y golpes.
- **Acceso por código PIN** Evita un uso no autorizado de la carretilla y permite conocer quién maneja la carretilla en todo momento.
- **Timón de fácil manejo** Sus grandes botones permiten a los operarios centrarse en la tarea en cuestión y reducir al mínimo los errores.
- **Altura de escalón muy baja** Los operarios aumentan su productividad durante el turno al facilitar la subida y la bajada.
- **Controles a derecha e izquierda** Gracias al versátil diseño del timón, es posible manejar la carretilla desde ambos lados.
- **Protecciones laterales plegables** Estas facilitan operaciones eficientes y seguras al eliminar la necesidad de que los operarios se bajen de la plataforma (opcional).
- **Plataforma amortiguada** Los operadores están protegidos frente a golpes y choques, lo que les permite mantener una postura más natural durante la conducción para un mayor confort durante el turno.
- **Teclado y pantalla nítida en el cabezal del timón** Puede activar la carretilla, cambiar de dirección y revisar los ajustes.
- **Funciones RapidAccess** Estas permiten acceder con rapidez y facilidad a todas las partes para realizar comprobaciones y el mantenimiento.





AXiA EX • SBR16N21



Manillar ergonómico con control de velocidad



Volante regulable



Cómodo reposabrazos



Atril - portadocumentos



# AXIA EX

## Serie SBR12-20N2(I)(S)

Apilador eléctrico de conductor montado de pie  
Alimentación AC 1.2–2.0 toneladas



Estabilizadores laterales



Estante de accesorios con protección del salpicadero (mini)



Almacenamiento en el reposabrazos ajustable



Monitor

Si desea maximizar la eficiencia de su espacio de almacenamiento, los apiladores de conductor montado de pie pueden ser la elección perfecta para usted. Con la combinación de unas dimensiones mínimas, un radio de giro reducido y una excelente protección del operario, ofrecen una alternativa asequible y flexible a las soluciones VNA integrales. Al mantener al conductor completamente alojado —y protegido— dentro de la carretilla, permiten maniobrar en pasillos mucho más estrechos.

Cuando un almacén se diseña pensando en utilizar apiladores con conductor montado de pie, la eficiencia del espacio es hasta un 35 % mayor que con apiladores de conductor acompañante, lo que normalmente reduce en un tercio el coste del espacio por palet. A diferencia de las carretillas retráctiles, gracias a su perfil compacto estos apiladores también pueden hacer posible el tráfico bidireccional en los pasillos, lo que a su vez favorece un incremento de la productividad.

Y la postura de pie es la más eficaz para el operario a la hora de trabajar, ya que le permite subir y bajar fácilmente con frecuencia durante todo el turno. El espacio de trabajo es amplio, ofrece una protección total durante la jornada y, al alojar al operario completamente dentro de la carretilla, este está mejor protegido frente a las colisiones.

MODELO	CAPACIDAD	MODELO	CAPACIDAD
SBR12N2	1250 kg	SBR16N2I	1600 kg
SBR12N2I	1250 kg	SBR20N2	2000 kg
SBR16N2	1600 kg	SBR20N2I	2000 kg

- **Frenado regenerativo de alta eficacia**  
Permite un control más efectivo y reduce el desgaste de los frenos.
- **Dirección de 360 grados (opcional)**  
El operario puede mantener la carretilla en constante movimiento, ahorrando segundos en cada giro.
- **Intelligent Cornering System**  
La carretilla detecta el ángulo de giro y reduce rápidamente la velocidad para ofrecer la máxima estabilidad y una respuesta precisa y positiva en curvas.
- **Reducción automática de velocidad**  
La velocidad de traslación se limita automáticamente cuando las horquillas se elevan a más de 1,7 m para aumentar la capacidad de carga por encima de esta altura.
- **Velocidad estándar 10 km/h (opcional 12 km/h)**  
Si es necesario, puede disponer de mayor productividad.
- **Batería de iones de litio integrada**  
Las rápidas cargas parciales eliminan la necesidad de baterías extra y permiten trabajar sin interrupción (solo chasis junior).
- **Control ergonómico de horquillas traseras (opcional)**  
Cuando se trabaja con horquillas traseras, un control de velocidad adicional permite al operario adoptar una postura más confortable y ergonómica de cara a la marcha durante el avance.



# ENCONTRAREMOS LA SOLUCIÓN PERFECTA PARA USTED

Tiene la confianza de saber que posee la herramienta adecuada para el trabajo. Puede decir lo mismo de su carretilla elevadora.

Nuestra amplia gama de equipos contrapesados y de almacén le proporcionará la carretilla adecuada para cada necesidad – cualquiera que sea el trabajo.

Diseñadas para triunfar, nuestras carretillas ofrecen prestaciones, innovaciones y seguridad extraordinarias.

Pueden desempeñar todos los trabajos que desee, con una enorme gama de configuraciones en función de sus necesidades.

Deje que su concesionario Mitsubishi le ofrezca hoy una solución perfecta a sus necesidades.



## Carretillas contrapesadas diésel



GRENDiA ES

Potentes, fiables y precisas, nuestras carretillas **GRENDiA** y **TREXiA** de 1,5 a 10,0 toneladas favorecen a todos: al medio ambiente, a sus operarios y a un menor consumo de combustible.



GRENDiA EX

## Carretillas contrapesadas de gas LP



GRENDiA ES

Avanzadas en todos los aspectos, nuestra gama **GRENDiA** con neumáticos macizos o los modelos con neumáticos de bandajes ofrecen una combinación ganadora de gran eficiencia y bajas emisiones en interiores o exteriores.



GRENDiA ES

## Carretillas contrapesadas eléctricas de 3 ruedas



EDiA EM

Cómodas, innovadoras y flexibles, nuestras carretillas eléctricas **EDiA** de tres ruedas ofrecen un alto rendimiento, aun en espacios reducidos y condiciones húmedas.



EDiA EM

## Carretillas contrapesadas eléctricas de 4 ruedas



EDiA EX

Nuestras carretillas eléctricas de cuatro ruedas son excepcionalmente potentes y abordan fácilmente las tareas más difíciles y los turnos más largos, cualquiera que sea su necesidad.



EDiA XL

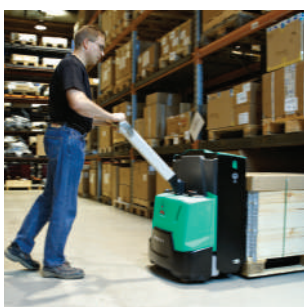


Ve a Mitsubishi en acción:



[www.mft2.eu/youtube](http://www.mft2.eu/youtube)

## Transpaletas Eléctricas



PREMIa ES

Estos modelos rinden incansablemente y ofrecen una enorme gama de posibilidades de uso: desde trabajos en trayectos cortos hasta aplicaciones de larga distancia.



PREMIa EM

## Apiladores



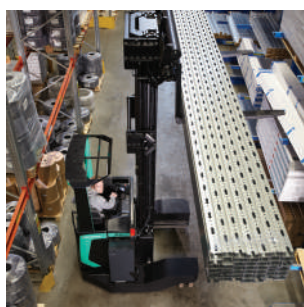
AXIa ES

Compactos y fáciles de utilizar, nuestros versátiles apiladores, incluyendo los populares **AXIa**, garantizan una alta productividad, independientemente del entorno.



AXIa EM

## Retráctiles y Multidireccionales



SENSIa EX

Nuestra gama **SENSIa** de carretillas retráctiles multidireccionales ofrece una productividad de altura.



SENSIa ES

## Recogepedidos



VELIa ES

Trabajando en alturas de hasta 10,5 metros, nuestros recogepedidos **VELIa** proporcionan un rendimiento altamente eficiente en todos los niveles.



VELIa EX

# CUANDO LA FIABILIDAD LO ES TODO...

Como cualquier producto que ostente el nombre "MITSUBISHI", nuestros equipos para el manejo de materiales se benefician del ingente patrimonio, enormes recursos y tecnología de vanguardia de una de las mayores corporaciones del mundo, Mitsubishi Heavy Industries Group.

Diseñando aeronaves espaciales, jets, plantas nucleares y mucho más, MHI se especializa en aquellas tecnologías donde el rendimiento, la fiabilidad y la superioridad deciden su éxito o su fracaso...

Así que, cuando le prometemos calidad, fiabilidad y buena relación calidad-precio, usted sabe que le garantizamos el poder de alcanzar sus objetivos.

## NUNCA TRABAJARÁ SOLO.

Como su concesionario oficial local, estamos aquí para ayudar a que sus carretillas sigan funcionando, por medio de nuestra dilatada experiencia, nuestra excelencia técnica y nuestro compromiso con la atención al cliente.

Somos sus expertos locales, respaldados por canales eficientes conectados a toda la organización de Mitsubishi Forklift Trucks.

No importa dónde usted esté, estaremos cerca... con la capacidad de satisfacer todas sus necesidades.



Las especificaciones de rendimiento pueden variar dependiendo de las tolerancias de fabricación estándar, el estado del vehículo, los tipos de neumáticos, las condiciones del suelo o las superficies, las aplicaciones y el entorno operativo.

Es posible que las carretillas se muestren con opciones que no son de serie. Consulte con su distribuidor los requisitos de rendimiento específicos y las configuraciones disponibles en su zona.

Tenemos una política de mejora continua de nuestros productos. Por este motivo, algunos materiales, opciones y especificaciones pueden cambiar sin previo aviso.

© 2022 MLE

WSBM2199 (07/22)



Mitsubishi Logisnext Europe B.V.  
Hefbrugweg 77, 1332 AM Almere,  
The Netherlands  
Tel +31 36 54 94 311

[info@mitforklift.com](mailto:info@mitforklift.com) | [www.mitforklift.com](http://www.mitforklift.com)

CALIDAD | FIABILIDAD | BUENA RELACIÓN CALIDAD-PRECIO